

禹州市行政北路道路照明工程

设计编号：



河南翰方建筑设计有限公司
HENAN HANFANG ARCHITECTURAL DESIGN CO.,LTD.

法定代表人：郭长有

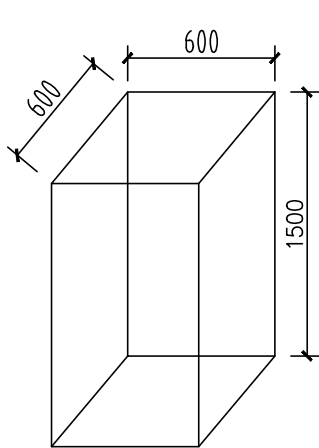
技术负责人：王 珂

项目负责人：杨根灿

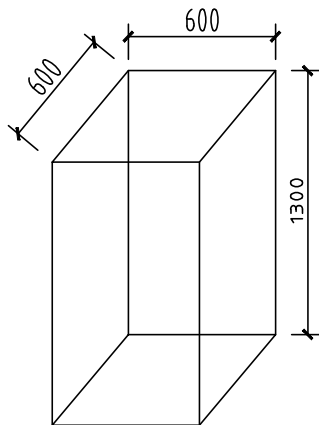
二零一九年十月

路灯设计说明

- 1、工程名称：禹州市行政北路道路照明工程
- 本次工程主路全长1207米，电源由颍川路、轩辕路现有路灯供电。
- 2、电源接入380V/220V，使用电压为220V。
- 3、路灯设在道路北侧人行道上，间距为30米左右，灯具采用甲方定制双臂灯，灯具使用节能型光源，在灯具的功率、盏数以及位置、高度、臂长不做大的变化前提下，路灯间距可根据现场情况作适当调整。
- 4、路灯线路采用VLV-0.6/1K电缆穿碳素管敷设，过路顶管敷设。拆除恢复人行道，5%水泥稳定碎石基层，碎石基层厚15公分。
- 5、电缆敷设在灯与灯之间、灯与灯间不得留有接头。
- 6、控制采用专用路灯终端控制器控制，管理部门可根据情况灵活运用。
- 7、每盏路灯打一根接地极，接地极采用40×4镀锌角钢，长度2.5米，顶部距地0.5米，焊接40×4镀锌扁钢与灯具法兰盘连接。
- 8、每盏光源引上线为一根BLVV-2×4的绝缘导线。
- 9、各种灯具的安装做法以厂家提供和建设单位要求为准。
- 10、施工中请严格遵守《城市道路照明工程施工及验收规程》CJJ89-2012，并参照《道路照明工程图集》。



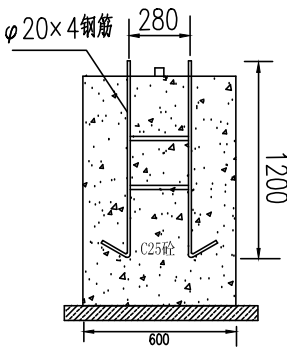
13米中杆灯基础尺寸



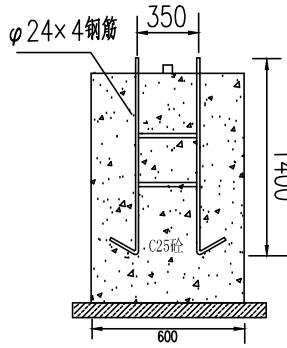
8米中杆灯基础尺寸

图例

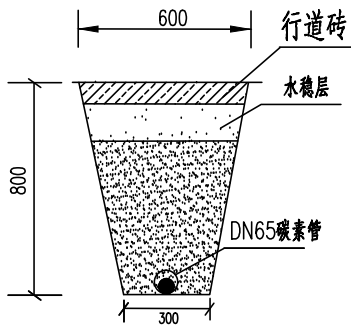
序号	图形符号	说 明
1	⌘	路灯
2	△	中杆灯
3	—	电缆埋地敷设
4		



8米路灯基础配筋图 1:20



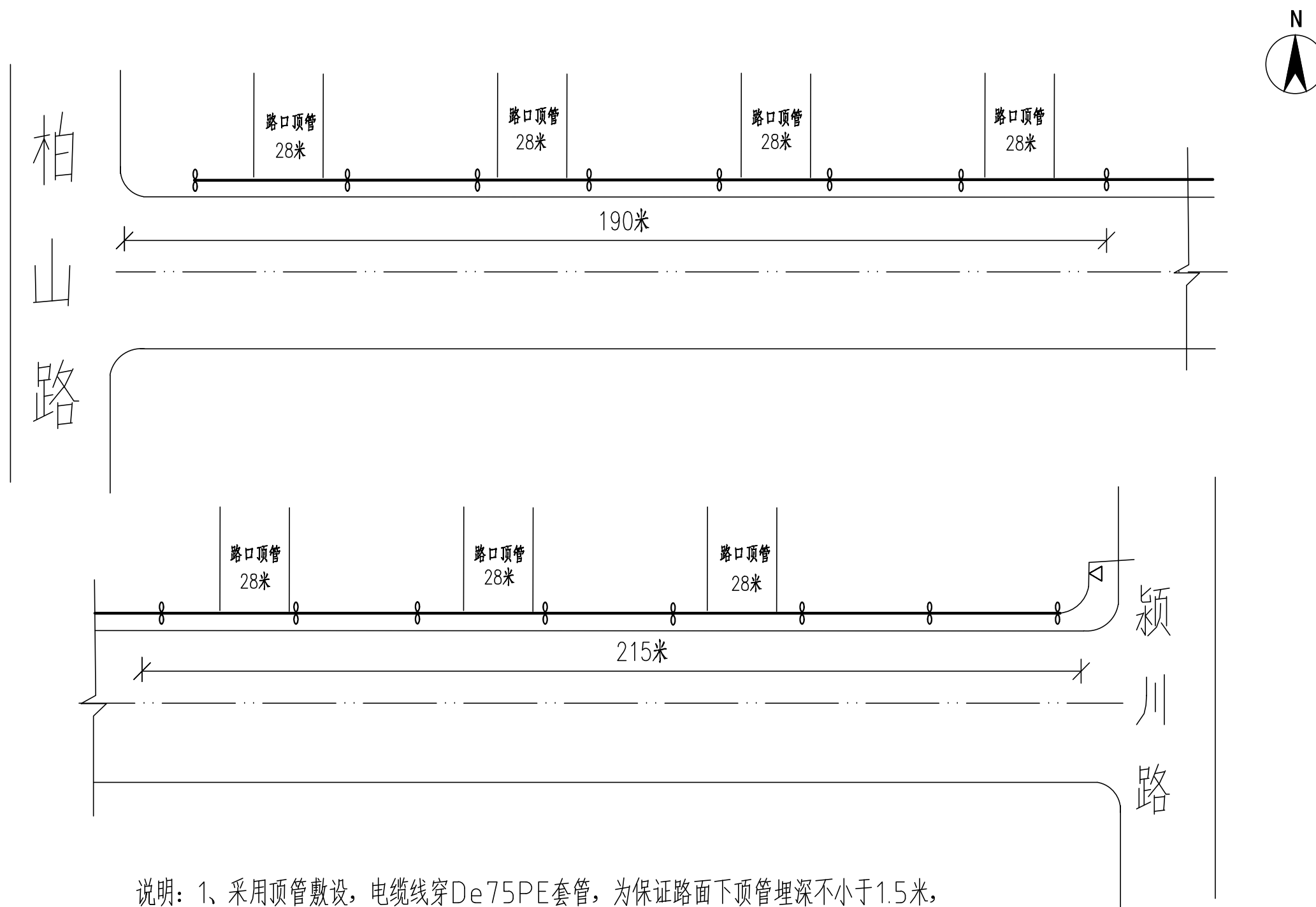
中杆路灯基础配筋图 1:20



人行道或绿化带下照明管线敷设图

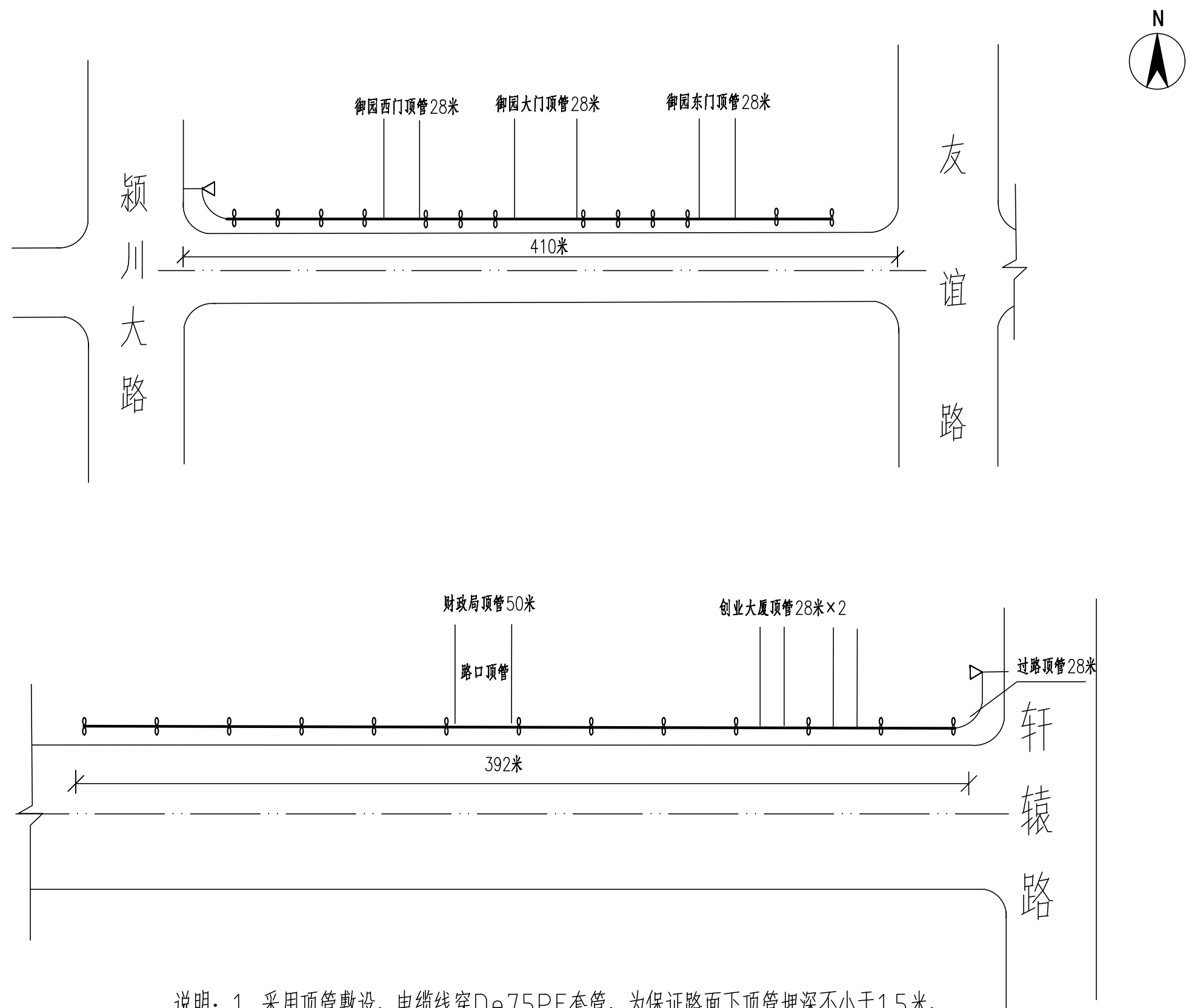
主要材料表

序号	名称	规格型号	数量	单位	备注
1	低压电缆	VLV-0.6/1KV-4×35	1448	米	长度以实测为准
2	护套铝线	BLV-2×4	990	米	
3	顶管施工	φ75	414	米	
4	碳素管	φ65	793	米	
5	双臂灯	120W+60W LED灯	42	套	
6	中杆灯	3×180W LED灯	3	套	
7	接地极	40×4镀锌角钢	45	米	
8	镀锌扁钢	-40×4	45	米	
9					



说明：1、采用顶管敷设，电缆线穿De75PE套管，为保证路面下顶管埋深不小于1.5米，
顶管长度不小于28米，两端引管长度不小于5米。
2、人行道下电缆线穿 Φ 65碳素管，埋深0.8米

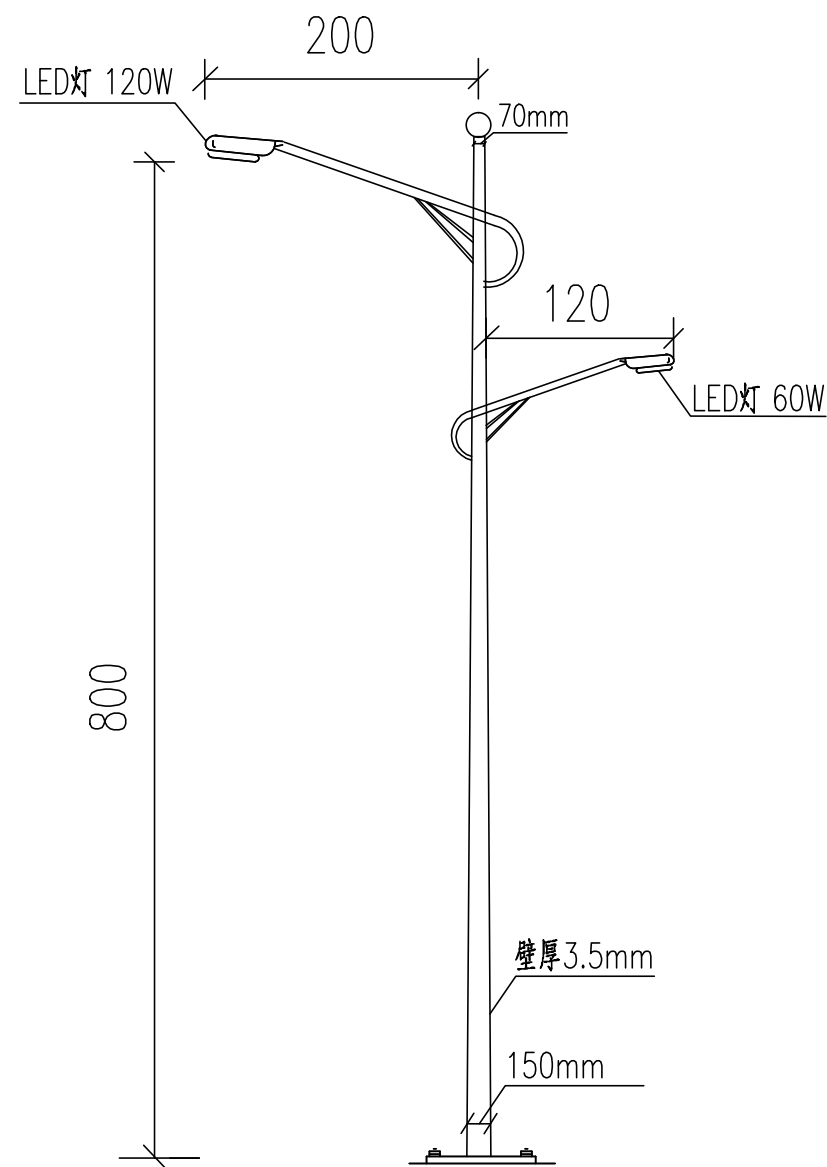
工程名称	禹州市行政北路道路照明工程	图 名	路灯布置平面图1	设 计		校 核		审 核		比 例		图 号	2	日 期	2019.10
------	---------------	-----	----------	-----	--	-----	--	-----	--	-----	--	-----	---	-----	---------



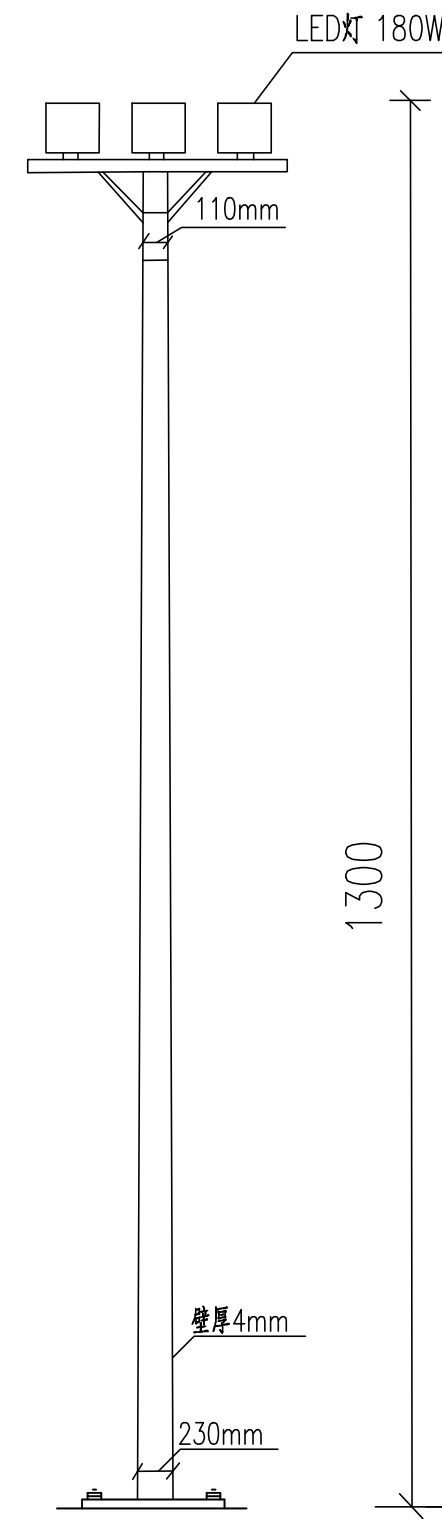
说明：1、采用顶管敷设，电缆线穿De75PE套管，为保证路面下顶管埋深不小于1.5米，顶管长度不小于28米，两端引管长度不小于5米。

2、人行道下电缆线穿 Φ 65碳素管，埋深0.8米

工程名称	禹州市行政北路道路照明工程	图 名	路灯布置平面图2	设计		校 核		审 核		比 例		图 号	3	日 期	2019.10
------	---------------	-----	----------	----	--	-----	--	-----	--	-----	--	-----	---	-----	---------



8米路灯大样图



中杆灯路灯大样图

工程名称	禹州市行政北路道路照明工程	图名	路灯样图	设计		校核		审核		比例		图号	4	日期	2019.10
------	---------------	----	------	----	--	----	--	----	--	----	--	----	---	----	---------