

## 服务承诺

### 一、项目进度承诺：

我公司拥有多年的专业队伍，以保证项目正常进行，确保项目按进度如期完成。否则，愿接受业主方处罚。

### 二、完工回访及服务方面的承诺：

项目结束后，本着一切为业主着想，为业主服务的宗旨，我公司将对本项目进行回访，建立项目回访制度。回访结束后，应将回访情况汇总写出质量回访纪要，并将纪要报公司，以便分析原因，采取纠正和预防措施，回访过程中要积极征求业主对项目质量、人员服务质量等方面的意见。

### 三、人员方面的承诺：

一旦我单位中标，我公司将选派高素质、有经验的专业管理人员组成精干的专业队伍与业主合作。我公司对项目部管理人员的配置和管理将严格遵循招标文件条款的相应要求，未经业主同意不随意调换管理人员，如遇业主方对项目管理成员的工作状况不尽满意时，可随时提出撤换要求。

### 四、其它实质性的优惠：

- 1、若我方中标，我公司承诺在约定的合同期限内完成所有项目，保证项目质量达到合格。若因我方原因超出所承诺的服务期，我方愿承担约定的违约金。
- 2、我方承诺我单位有足够的资金能力，决不会因资金等各方面问题而拖延工期。
- 3、我方承诺替业主方排忧解难，协调当地关系。

4、我方承诺负责项目过程中地方政府及相关职能部门和周边关系的协调工作，期间发生的协调费用由我方承担。我方负责协调好项目当地各职能部门及四邻关系，办理项目相关的各种手续证照，该部分费用由我方承担。

# 实施方案



## Content

- |               |                    |
|---------------|--------------------|
| 01   开幕式      | 07   花木信息发布暨新产品推介会 |
| 02   花木产业高层论坛 | 08   品牌识别系统设计      |
| 03   旅游论坛     | 09   衍生品定制开发       |
| 04   地景花镜布设   | 10   城市宣传片         |
| 05   书画摄影展    | 11   整体宣传          |
| 06   招商签约仪式   |                    |

一、开幕式



流程单

鄢陵《第十九届 中国·中原花木交易博览会 开幕式》流程单

序号	内容	区域	主持人	登场嘉宾	大屏幕	道具	音频	特效	备注
1	主持人开场白	主舞台	鄢陵电视台主持人		主视觉LOGO		仪式感配乐		
2	开场鼓	阶梯登台区	鄢陵电视台主持人	敲鼓演员	主视觉LOGO	中原鼓（表演鼓）	鼓乐、仪式感配乐	喷烟	
3	参会领导上台，许昌市领导致辞	主舞台	鄢陵电视台主持人 中国花卉协会秘书长刘红	中国花卉协会秘书长刘红、许昌市领导	主视觉LOGO		仪式感配乐		
4	花木企业代表发言	主舞台	中国花卉协会秘书长刘红	花木企业代表	主视觉LOGO		仪式感配乐		
5	宣布第十九届花木博览会评奖结果，举行颁奖仪式	主舞台	中国花卉协会秘书长刘红	颁奖嘉宾、获奖代表	主视觉LOGO	奖杯	获奖音乐		
6	河南省政府领导讲话	主舞台	中国花卉协会秘书长刘红	河南省政府领导	主视觉LOGO		仪式感配乐		
7	国家林业和草原局领导讲话	主舞台	中国花卉协会秘书长刘红	国家林业和草原局领导	主视觉LOGO		仪式感配乐		

流程单

鄢陵《第十九届中国·中原花木交易博览会 开幕式》流程单

序号	内容	区域	主持人	登场嘉宾	大屏幕	道具	音频	特效	备注
8	中国花卉协会领导宣布开幕所有登场领导击鼓启动仪式	神鼓道具四周	中国花卉协会秘书长刘红	所有登场领导	"生态振兴·盛世祖国"的视觉特效，	中原神鼓、鼓槌	欢腾鼓舞中原鼓配乐	特效一：冷烟花 特效二：花瓣机 特效三：彩色气球群放	
9	主持人结束语，感谢领导启动仪式，领导退场	主舞台	鄢陵电视台主持人		主视觉LOGO		仪式感配乐		
10	鼓上舞《欢腾鼓舞》	主舞台+阶梯登台区	鄢陵电视台主持人	敲鼓演员、舞蹈演员	主视觉LOGO	中原鼓	表演音乐		
11	《少林武术表演》	主舞台	鄢陵电视台主持人	武术表演演员	主视觉LOGO		同上		
12	《扇舞》	主舞台	鄢陵电视台主持人	扇舞表演演员	主视觉LOGO	扇子	同上		
13	《太极剑》	主舞台	鄢陵电视台主持人	太极剑演员	主视觉LOGO	太极剑	同上		
14	鄢陵舞之韵教师节目《盛世芬芳》	主舞台	鄢陵电视台主持人	盛世芬芳 表演演员	主视觉LOGO		同上		
15	健身操《中国梦 我的梦 你的梦》	主舞台	鄢陵电视台主持人	健身操演员	主视觉LOGO		同上		
16	宣布开幕式活动结束，全体人员有序退场	主舞台	鄢陵电视台主持人		主视觉LOGO				

演出团队及节目



二、花木产业高层论坛





### 三、文化旅游论坛



#### 嘉宾邀请情况

##### 文化类嘉宾2人

- 1.喻国明：现任北京师范大学新闻传播学院执行院长。国务院学位委员会新闻传播学学科评议组成员。
- 2.彭 林：清华大学人文学院历史系教授、博士生导师。百家讲坛讲师。

##### 旅游类嘉宾15人

- 1.李淑美 中青旅博汇会展管理有限公司 副总经理
- 2.刘思敏 著名旅游专家、社会学者。中国旅游报首席评论员/高级记者。北京旅游学会副秘书长。
- 3.吴 琳 众信旅游全国门店管理中心 总经理
- 4.靳 娟 北京青年旅行社国内部 经理
- 5.王 雁 神舟国旅门市公司 质监部经理
- 6.曹 杰 马蜂窝河南营销总监
- 7.王自义 中国旅行社总社河南有限公司总经理
- 8.柯立陞 河南玉屏国际旅行社有限公司 经理
- 9.肖 韬 郑州春秋旅行社国内部 经理
- 10.李杰 北京辉腾国际旅行社有限公司 经理
- 11.姬红涛 河南建业新生活旅游服务有限公司 总经理
- 12.黄文中 中青旅河南
- 13.赵桦 河南康辉旅行社
- 14.朱传玉 河南百度
- 15.富家云 马鞍山开拓者旅行社有限公司 经理

#### 会议主题



##### 会议主旨

邀请国内文化、旅游方面的专家，不断挖掘郾陵的城市文化底蕴及旅游潜力。以“两山理论”为方针，结合郾陵本地特色，探讨以文化提升旅游、以旅游传播文化的文旅发展新方向、新思路。



##### 四位专家演讲题目（拟定）

“文化元素与旅游资源的结合”  
“中国传统花卉礼仪”  
“文化体验式旅游开发前景与契机”  
“花卉文化与历史人文对旅游产业的影响”



##### 巅峰对话主题（拟定）

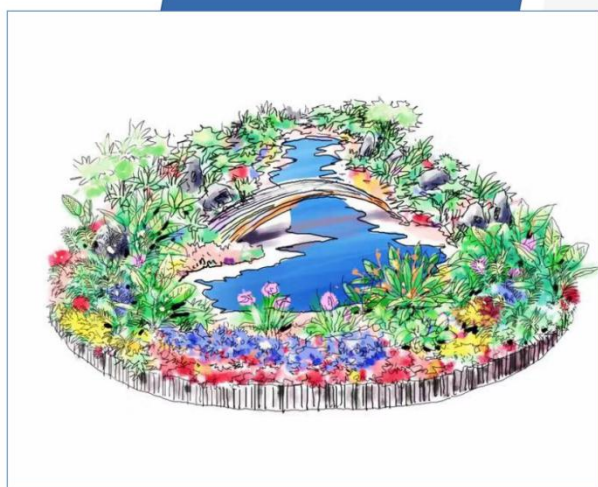
从“深度结合”到“全域融合”——漫谈文化旅游产业发展  
主持人邀请8位嘉宾（2位文化类专家、6位旅游业内专业人士）对主题  
从“深度结合”到“全域融合”——漫谈文化旅游产业发展进行探讨。

## 流程单

郾陵《第十九届中国·中原花木交易博览会 文化旅游论坛》流程单  
时间：2019年9月26日  
地点：许昌郾陵

序号	内容	区域	主持人	登场嘉宾	大屏幕	道具	音频	备注
1	循环播放宣传片				宣传片		开场氛围音乐烘托气氛	
2	主持人开场白 介绍嘉宾	舞台右侧	中青旅联科执行总经理 葛磊		论坛主视觉 LOGO		仪式感配乐	
3	主持人邀请 许昌市领导上台 致辞	舞台右侧	中青旅联科执行总经理 葛磊	许昌市领导（待定）			仪式感配乐	
4	许昌市领导上台 致辞	舞台右侧		许昌市领导（待定）	主视觉LOGO		仪式感配乐	
5	主持人分别邀请 4位参会嘉宾上 台演讲	舞台右侧	中青旅联科执行总经理 葛磊	喻国明 彭林 刘思敏 建业高管	主视觉LOGO 或者 嘉宾演讲所需ppt			
6	主持人发起巅峰 对话	主舞台	中青旅联科执行总经理 葛磊	刘思敏、吴琳、建业 高管、曹杰、李淑美	主视觉LOGO			
7	主持人邀请领导 为15位文化旅游 战略合作伙伴颁 授证书	主舞台	中青旅联科执行总经理 葛磊	许昌市、鄢陵县领导 3位。 以及15位战略合作伙 伴代表	主视觉LOGO	证书	仪式感配乐	
8	主持人结束语	主舞台	中青旅联科执行总经理 葛磊		主视觉LOGO		仪式感配乐	

## 四、地景花镜布设



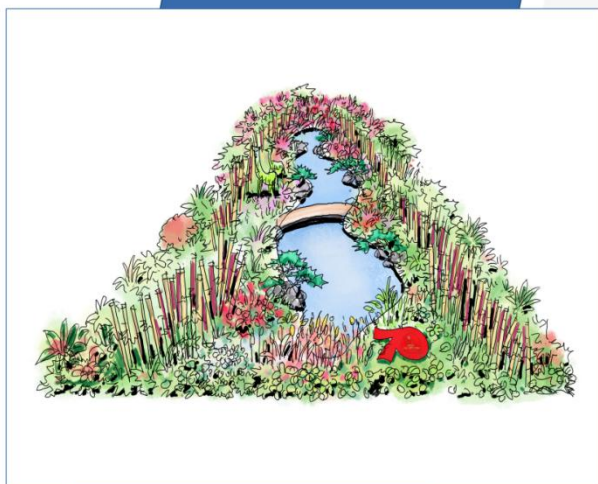
### 一带一路（11号主花镜：方案一）

采用一带一路元素，以沙为山，以花为路，以泉为海，形成一带一路为主题的主花镜，象征着“丝绸之路经济带”和“21世纪海上丝绸之路”。地处中原之中的郾陵，作为以花木产业为支撑的核心城市，以最为自豪的花草文化，紧贴全域花海、长寿郾陵的目标，助力一带一路 共建繁荣。同时借助一带一路的大环境优势，努力将中国的花木文化传播到世界各地，以花草为媒介，积极发展与沿线国家的经济合作伙伴关系，为共同打造政治互信、经济融合、文化包容的利益共同体、命运共同体和责任共同体，贡献一份力量。

**规格：**（花镜尺寸：长26\*宽10\*高1.1-1.3米，山脉最高点0.7-0.8米）

**植物花材：**鹤望兰，蔓绿绒，佛手莲，缤纷竹芋系，美人枫，蔷薇花，勒杜鹃，八仙花，龙舌兰，观叶植物，蕨类植物，肉类植物，观花植物，地被草花。





## 大美鄱陵 (11号主花镜：方案二)

从鄱陵本地寻找灵感，将每一个特色融入细节置入其中，利用花草等元素勾勒出最具鄱陵风格的特色主花镜。在恰逢祖国70周年之际，以数字“70”字样象征着鄱陵对70周年国庆的祝福与献礼。周边围绕的多彩的花草成花海之势，品种样式琳琅满目，如同鄱陵特色五彩大地千亩花海的缩影。梅花鹿、温泉等景观的设置，则是鄱陵另一个特色经济康养产业的展现。外围再以紫金两色的竹子，将众多鄱陵特色囿于其中，意味鄱陵的发展愈发节节高升。

**规格：**(花镜尺寸：长25\*宽9\*高1.8-2米，山脉最高点0.7-0.8米)

**植物花材：**进口花材，蝴蝶兰，铁皮石斛，安祖花，水芙蓉，彩色棉花，鹤望兰，滴水观音，紫葵，红色金色竹，向日葵，富贵子，如意，钻石翡翠，虞美人，五谷，蔷薇，长寿花，北方花卉，矮型观叶，南方花草，景观石，等。

## 尹宙家训 (3号)

各式各样的精美容器，琳琅满目的新鲜绿植，在这个动手亲子互动区域里，跟随内心的感觉DIY出你们心中最美丽的花镜，体会最浓最暖心的亲子情，展现鄱陵宠辱不惊的家训文化和鄱陵人丰富的想象力与创造力；

**规格：**(作品尺寸：长10\*宽5.1\*2.2-2.6米，木亭尺寸：长4.2\*宽2.4\*2.0-2.2米)

**植物花材：**鸿运当头，火鹤，江边刺葵，凤尾竹，琴叶榕，红叶铁，镶边竹蕉，粉黛，东方乌毛蕨，缤纷竹芋，波斯顿蕨，蝴蝶兰，，肉类植物，园艺砖，观赏盆景等



## 映日荷花 (4号)

接天莲叶无穷碧，映日荷花别样红。每到赏荷的季节，都有络绎不绝的游人，前来鄱陵欣赏“出淤泥而不染，濯清涟而不妖”的荷花之美。花，艳了一季；叶，绿了一夏！夏天的鄱陵千亩荷塘，弥漫着清雅纯洁气息和灵动之美，传承鄱陵赏荷民俗风情，也浸润了鄱陵人文芳香和古韵诗意，是花都鄱陵夏季一道美丽风景。

**规格：**(花镜尺寸：长10\*宽5.1\*高2.8-3.0)

**植物花材：**荷花，架构造景，泥陶瓦罐，本地特有花草。





### 鸟语花香 (5号)



中式镂空风格的屏风，置于南北汇聚的花草间，为自然美增添了一道别样的风采。利用屏风的镂空特性，就地取材，在两个镂空屏风见横一木，挂一鸟笼于其上，巧妙的利用了中国的传统榫卯工艺，构建了一方符合鄱陵人文气质，又有点清新脱俗的小意境。花香沁人，鸟声宛转。

**规格：**（花镜尺寸：长6\*宽3.5\*高1.8-2.0）

**植物花材：**南方花卉，北方花卉，观叶植物，本地特有花草。

### 焕彩新生 (7号)



粗壮树木与艳丽花草的巧妙结合，互相成就，造就了一种热带丛林的奇妙感觉，展现出蓬勃旺盛的生命力，又蕴含着一种逃离世俗、空灵高洁的意味。像极了鄱陵古人阮籍，避世，退居乡间。隐约的表现出了鄱陵人追求一种不与世俗同流合污的生活情趣。

**规格：**（作品尺寸：长7\*宽3.46\*高2.3-2.6米，异型博古架高2.0-2.2米）

**植物花材：**空气吊兰，滴水观音，鸿运当头，绉构兰，卡特兰，文心兰，虞美人，观叶植物，植被草花，观赏盆景。

### 小中见大

(8号)



8号区

错落有致的小盆栽，种植着鄱陵特色花草。按照既定的位置摆放与花镜中，在盆栽的后方放置一些木结构框架，在特定的角度观看，盆栽便成了一幅画，这才是真正的景观。花镜的最后方横置着一根粗木，诸多花草种植其上，有的在树冠上，有的在树洞中，各有各的特色。小小的景观，却道出了鄱陵大大的特质。象征着鄱陵的发展早呈现出“沉舟侧畔千帆过，病树前头万木春”的架势。

**规格：**（花镜尺寸：长4\*宽2\*高1.8-2.2米）**植物花材：**造型枝叶，生态木微景。

### 五彩画意 (15号)



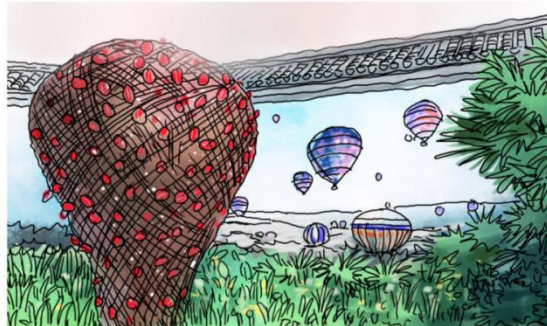
造型各异的花草，赏心悦目的配色，搭配上极具特色的陶罐，别有一番风味。这些陶罐大小各异、形状各异、纹路各异，与那高矮不同、颜色不同、科属不同的植物们相得益彰，因为都不同，因为包容的态度，所以更美丽。鄢陵五彩大地就是这样一个懂包容的，所以才变成了五彩斑斓的地方，这份包容也是鄢陵人的写照。

规格：(花镜尺寸：长5.27\*宽3.04\*高1.5-1.7米)

植物花材：球型灌木，奇花异草，特色瓦罐。

### 异域风情 (17号)

利用先进的花艺技术，搭建出土耳其卡帕多奇亚热气球形状的花卉景观，以矮小灌木托底似青云，营造出热气球升空的视觉效果。鄢陵地处中原之中，在一带一路的建设中积极发挥鄢陵本身的花卉优势，为一带一路的建设助力，土耳其更是一带一路经济建设的沿途受益国之一，此次利用鄢陵特色花卉与土耳其进口花卉，构建此景观，标志着鄢陵在一带一路建设中大展宏图的决心。



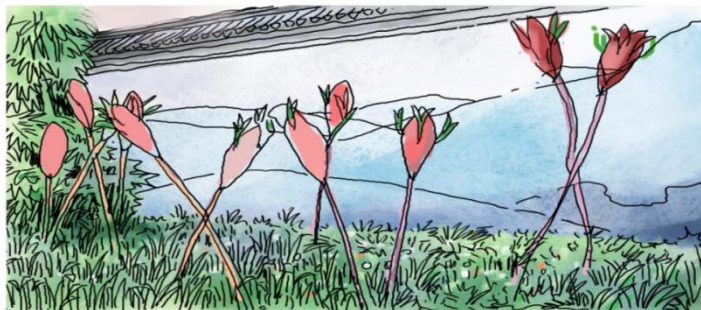
17号区

规格：(花镜尺寸：长7.27\*宽2.97\*高1.8-2.0米)

植物花材：卡帕多奇亚热气球结构，鄢陵特色花卉，进口花材，矮型灌木。

### 欢欣鼓舞

(18号)



18号区

修长纤细的花茎，火烈鸟般的网红粉色，立于矮小的灌木丛中，背景辅以远眺的高山，这些五彩斑斓的花朵显得格外夺目，热情四射。这是鄢陵人对往来如织的游人的赞美，是一种自由洒脱、优雅美丽的外向传递。

规格：(花镜尺寸：长6.02\*宽2.0\*高1.8-2.0米)

植物花材：五彩斑斓的花朵结构，进口花材，鄢陵特色花草。



## 松鹤延年

(19号)



郁葱的松，壮美的石，辅以白羽仙鹤，潺潺的水流，与鄱陵的风景名胜鹤鸣湖相得益彰。鹤鸣湖作为带动鄱陵生态旅游发展的重要一环，展现了鄱陵康养和长寿之优势，加入水和雾化效果更显灵动之美，烘托进场意境及艺术氛围；

**规格：**（花镜尺寸：长9.75\*宽3\*高1.8-2.2米，景观石：高0.7-0.9米）

**植物花材：**白芽松，紫红鸡爪槭，苔藓，鹤，观叶植物，蕨类植物，景观石，水流雾化。



20号区

## 艳满神州 (20号)

将全国各地甚至全世界各地的花卉绿植都放置在一个花镜中，是各地对鄱陵中国·中原花博会的献礼。这样的一个花镜设计，也是象征着鄱陵在中国花卉种植中的地位，鄱陵的花卉种植，在中国有着极其特殊的地位。南方的花草想要往北移植，北方的花草想要往南移植，都需要在鄱陵中转种植，可见鄱陵的特殊地位。

**规格：**（花镜尺寸：长4.57\*宽3.23\*高1.8-2.0米）

**植物花材：**全国各地特色花卉，生态木微景，观叶植物。

## 小桥流水 (21号)

南北花草齐聚一隅，江南庭院风格一绝，通过透视的手法，结构重现了温润静谧的中式传统庭院风。鄱陵的地理位置特点，成就了它具有南方的花草往北移植，北方的花草往南移植的特点。南北花草的齐聚，便是鄱陵这南北花草移植重要地位的一种重要的象征和表现；

**规格：**（花镜尺寸：长9.75\*宽3\*高2.0-2.6米，景观石：高0.8-1.0米）

**植物花材：**黄条金刚，南天竹，兰花，牡丹，勒杜鹃，宝莲灯，鲁冰花，，凡根，山苏花，观叶植物，观花植物，藤类植物，生态木，小桥流水，盆景，文化石）





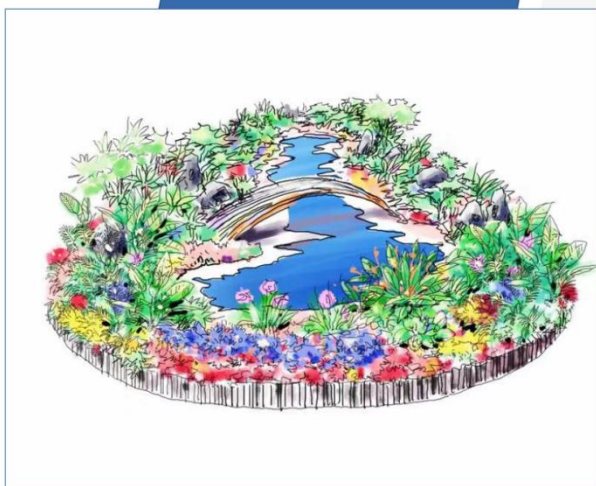


祥云托福 (23号)

以永生花为媒，祥云托之，制作“福”字鲜花墙，紧贴大趋势，象征鄱陵乃为洞天福地。牢记习总书记提倡“不忘初心”，为人民谋幸福，为民族谋复兴，为世界谋大同。佐以“70”字样红灯笼，为70周年国庆献礼。

**规格：**（左右两侧作品尺寸其一；长5\*宽4.28\*高2.3-2.6米，福字尺寸：长2\*高2.25米，灯笼尺寸：长1.3\*高1.6米）  
（备注：福字和灯笼的尺寸仅参考以现场实际为准）

**植物花材：**永生花，永生苔藓，绿枫，南天竺，蓝山毛观赏草，映山红，观花植物，文化石，苔藓，地被植物等。

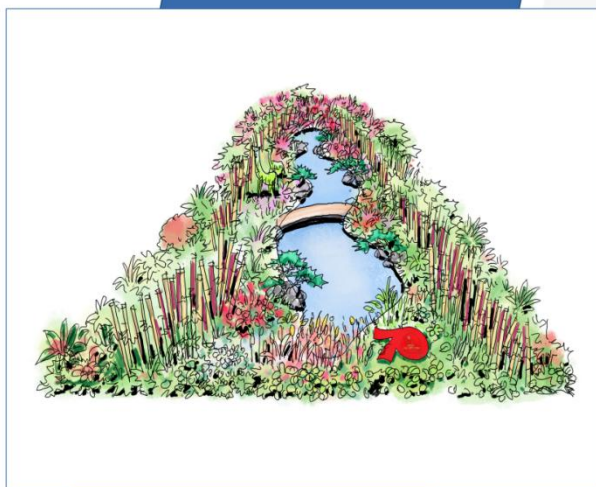


一带一路 (11号主花镜：方案一)

采用一带一路元素，以沙为山，以花为路，以泉为海，形成一带一路为主题的主花镜，象征着“丝绸之路经济带”和“21世纪海上丝绸之路”。地处中原之中的鄱陵，作为以花木产业为支撑的核心城市，以最为自豪的花草文化，紧贴全域花海、长寿鄱陵的目标，助力一带一路、共建繁荣。同时借助一带一路的大环境优势，努力将中国的花木文化传播到世界各地，以花草为媒介，积极发展与沿线国家的经济合作伙伴关系，为共同打造政治互信、经济融合、文化包容的利益共同体、命运共同体和责任共同体，贡献一份力量。

**规格：**（花镜尺寸：长26\*宽10\*高1.1-1.3米，山脉最高点0.7-0.8米）

**植物花材：**鹤望兰，蔓绿绒，佛手莲，缤纷竹芋系，美人枫，蔷薇花，勒杜鹃，八仙花，龙舌兰，观叶植物，蕨类植物，肉类植物，观花植物，地被草花。



大美鄱陵 (11号主花镜：方案二)

从鄱陵本地寻找灵感，将每一个特色融入细节置入其中，利用花草等元素勾勒出最具鄱陵风格的特色主花镜。在恰逢祖国70周年之际，以数字“70”字样象征着鄱陵对70周年国庆的祝福与献礼。周边围绕的多彩的花草成花海之势，品种样式琳琅满目，如同鄱陵特色五彩大地千亩花海的缩影。梅花鹿、温泉等景观的设置，则是鄱陵另一个特色经济康养产业的展现。外围再以紫金两色的竹子，将众多鄱陵特色围于其中，意味鄱陵的发展愈发节节高升。

**规格：**（花镜尺寸：长25\*宽9\*高1.8-2米，山脉最高点0.7-0.8米）

**植物花材：**进口花材，蝴蝶兰，铁皮石斛，安祖花，水芙蓉，彩色棉花，鹤望兰，滴水观音，紫葵，红色金色竹，向日葵，富贵子，如意，钻石翡翠，虞美人，五谷，蔷薇，长寿花，北方花卉，矮型观叶，南方花草，景观石，等。

### 尹宙家训 (3号)

各式各样的精美容器，琳琅满目的新鲜绿植，在这个动手亲子互动区域里，跟随内心的感觉DIY出你们心中最美丽的花镜，体会最浓最暖心的亲子情，展现鄱陵龙尊不惊的家训文化和鄱陵人丰富的想象力与创造力；

规格：(作品尺寸:长10\*宽5.1\*2.2-2.6米，木亭尺寸：长4.2\*宽2.4\*2.0-2.2米)

植物花材：鸿运当头，火鹤，江边刺葵，凤尾竹，琴叶榕，红叶铁，镶边竹蕉，粉黛，东方乌毛蕨，缤纷竹芋，波斯顿蕨，蝴蝶兰，，肉类植物，园艺砖，观赏盆景等



### 映日荷花 (4号)

接天莲叶无穷碧，映日荷花别样红。每到赏荷的季节，都有络绎不绝的游人，前来鄱陵欣赏“出淤泥而不染，濯清涟而不妖”的荷花之美。花，艳了一季；叶，绿了一夏！夏天的鄱陵千亩荷塘，弥漫着清雅纯洁气息和灵动之美，传承鄱陵赏荷民俗风情，也浸润了鄱陵人文芳香和古韵诗意，是花都鄱陵夏季一道美丽风景。

规格：(花镜尺寸：长10\*宽5.1\*高2.8-3.0)

植物花材：荷花，架构造景，泥陶瓦罐，本地特有花草。



### 鸟语花香 (5号)

中式镂空风格的屏风，置于南北汇聚的花草间，为自然美增添了一道别样的风采。利用屏风的镂刻的特性，就地取材，在两个镂空屏风见横一木，挂一鸟笼于其上，巧妙的利用了中国的传统榫卯工艺，构建了一方符合鄱陵人文气质，又有点清新脱俗的小意境。花香沁人，鸟声宛转。

规格：(花镜尺寸：长6\*宽3.5\*高1.8-2.0)

植物花材：南方花卉，北方花卉，观叶植物，本地特有花草。





## 焕彩新生 (7号)



粗壮树木与艳丽花草的巧妙结合，互相成就，造就了一种热带丛林的奇妙感觉，展现出蓬勃旺盛的生命力，又蕴含着一种逃离世俗、空灵高洁的意味。像极了鄱陵古人阮籍，避世，退居乡间。隐约的表现出了鄱陵人追求一种不与世俗同流合污的生活情趣。

**规格：**（作品尺寸：长7\*宽3.46\*高2.3-2.6米，异型博古架高2.0-2.2米）

**植物花材：**空气吊兰，滴水观音，鸿运当头，绉构兰，卡特兰，文心兰，虞美人，观叶植物，植被草花，观赏盆景。

## 小中见大

(8号)



8号区

错落有致的小盆栽，种植着鄱陵特色花草。按照既定的位置摆放与花镜中，在盆栽的后方放置一些木结构框架，在特定的角度观看，盆栽便成了一幅画，这才是真正的景观。花镜的最后方横置着一根粗木，诸多花草种植其上，有的在树冠上，有的在树洞中，各有各的特色。小小的景观，却道出了鄱陵大大的特质。象征着鄱陵的发展早呈现出“沉舟侧畔千帆过，病树前头万木春”的架势。

**规格：**（花镜尺寸：长4\*宽2\*高1.8-2.2米）**植物花材：**造型枝叶，生态木微景。

## 五彩画意 (15号)



造型各异的花草，赏心悦目的配色，搭配上极具特色的陶罐，别有一番风味。这些陶罐大小各异、形状各异、纹路各异，与那高矮不同、颜色不同、科属不同的植物们相得益彰，因为都不同，因为包容的态度，所以更美丽。鄱陵五彩大地就是这样一个懂的包容的，所以才变成了五彩斑斓的地方，这份包容也是鄱陵人的写照。

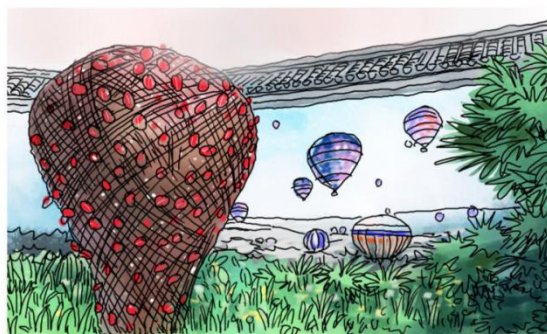
**规格：**（花镜尺寸：长5.27\*宽3.04\*高1.5-1.7米）

**植物花材：**球形灌木，奇花异草，特色瓦罐。



## 异域风情 (17号)

利用先进的花艺技术，搭建出土耳其卡帕多奇亚热气球形状的花卉景观，以矮小灌木托底似青云，营造出热气球升空的视觉效果。鄱陵地处中原之中，在一带一路的建设中积极发挥鄱陵本身的花卉优势，为一带一路的建设助力，土耳其更是一带一路经济建设的沿途受益国之一，此次利用鄱陵特色花卉与土耳其进口花卉，构建此景观，标志着鄱陵在一带一路建设中大展宏图的决心。

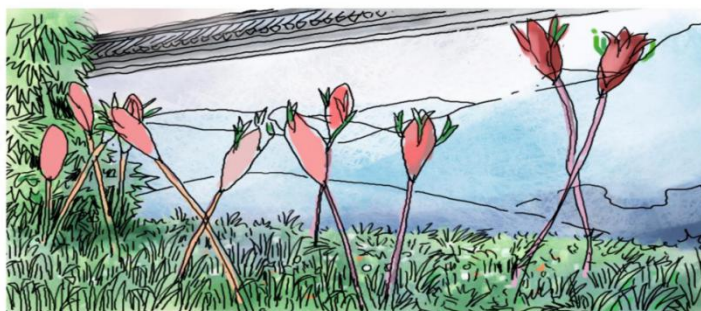


17号区

**规格：**（花镜尺寸：长7.27\*宽2.97\*高1.8-2.0米）

**植物花材：**卡帕多奇亚热气球结构，鄱陵特色花卉，进口花材，矮型灌木。

## 欢欣鼓舞



(18号)

18号区

修长纤细的花茎，火烈鸟般的网红粉色，立于矮小的灌木丛中，背景辅以远眺的高山，这些五彩斑斓的花朵显得格外夺目，热情四射。这是鄱陵人对往来如织的游人的赞美，是一种自由洒脱、优雅美丽的外向传递。

**规格：**（花镜尺寸：长6.02\*宽2.0\*高1.8-2.0米）

**植物花材：**五彩斑斓的花朵结构，进口花材，鄱陵特色花草。

## 松鹤延年



(19号)

郁葱的松，壮美的石，辅以白羽仙鹤，潺潺的水流，与鄱陵的风景名胜鹤鸣湖相得益彰。鹤鸣湖作为带动鄱陵生态旅游发展的重要一环，展现了鄱陵康养和长寿之优势，加入水和雾化效果更显灵动之美，烘托进场意境及艺术氛围；

**规格：**（花镜尺寸：长9.75\*宽3\*高1.8-2.2米，景观石：高0.7-0.9米）

**植物花材：**白芽松，紫红鸡爪槭，苔藓，鹤，观叶植物，蕨类植物，景观石，水流雾化。



20号区

### 艳满神州 (20号)

将全国各地甚至全世界各地的花卉绿植都放置在一个花镜中，是各地对鄱陵中国·中原花博会的献礼。这样的一个花镜设计，也是象征着鄱陵在中国花卉种植中的地位，鄱陵的花卉种植，在中国有着极其特殊的地位。南方的花草想要往北移植，北方的花草想要往南移植，都需要在鄱陵中转种植，可见鄱陵的特殊地位。

**规格：**（花镜尺寸：长4.57\*宽3.23\*高1.8-2.0米）

**植物花材：**全国各地特色花卉，生态木微景，观叶植物。

### 小桥流水 (21号)

南北花草齐聚一隅，江南庭院风格一绝，通过透视的手法，结构重现了温润静谧的中式传统庭院风。鄱陵的地理位置特点，成就了它具有南方的花草往北移植，北方的花草往南移植的特点。南北花草的齐聚，便是鄱陵这南北花草移植重要地位的一种重要的象征和表现；

**规格：**（花镜尺寸：长9.75\*宽3\*高2.0-2.6米，景观石：高0.8-1.0米）

**植物花材：**黄条金刚，南天竹，兰花，牡丹，勒杜鹃，宝莲灯，鲁冰花，，凡根，山苏花，观叶植物，观花植物，藤类植物，生态木，小桥流水，盆景，文化石）



### 祥云托福 (23号)

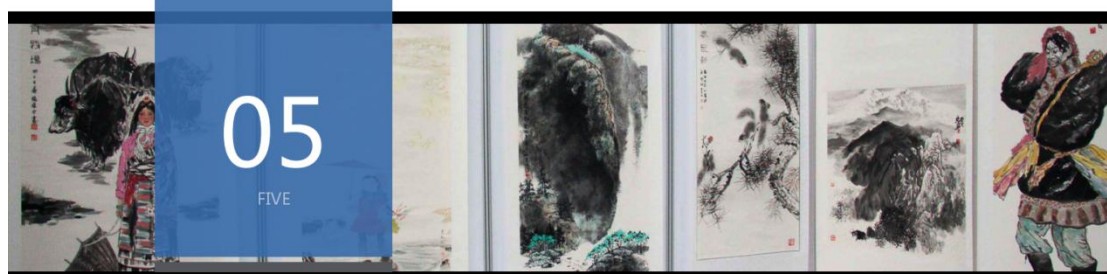
以永生花为媒，祥云托之，制作“福”字鲜花墙，紧贴大趋势，象征鄱陵乃为洞天福地。牢记习总书记提倡“不忘初心”，为人民谋幸福，为民族谋复兴，为世界谋大同。佐以“70”字样红灯笼，为70周年国庆献礼。

**规格：**（左右两侧作品尺寸其一；长5\*宽4.28\*高2.3-2.6米，福字尺寸：长2\*高2.25米，灯笼尺寸：长1.3\*高1.6米）  
（备注：福字和灯笼的尺寸仅参考以现场实际为准）

**植物花材：**永生花，永生苔藓，绿枫，南天竺，蓝山毛观赏草，映山红，观花植物，文化石，苔藓，地被植物等。



## 五、书画摄影展



05  
FIVE

## 书画摄影展





## 06



## 07



## 八、品牌识别系统设计



### 大会主视觉



## 九、嘉宾会务纪念品包及衍生品开发



### 纪念品公文包

#### ● 公文包

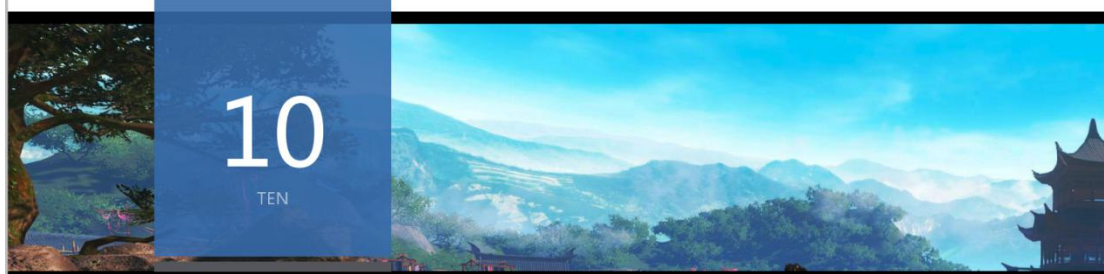


公文包包括：包、文具（本、笔、笔芯）、充电宝、水杯





## 十、城市宣传片



## 十一、整体宣传



序号	媒体名称
1	新华网
2	光明网
3	中国网
4	国际在线河南频道
5	中国发展网（发改委主管、经济导报社）
6	经济导报（发改委主管）
7	中国商报商网（中国商业联合会）
8	中国产经新闻（共青团中央）
9	搜狐号：中产优生活（国家统计局）
10	今日头条：经济信息速递（国家统计局）
11	消费日报（消费日报社）
12	中国花卉园艺（中国花卉协会）
13	百度新闻
14	网易
15	千龙网（北京权威门户）

到场媒体		
序号	媒体类型	媒体名称
1	国家级媒体	中央人民广播电台 交通广播
2		人民网
3		新华网
4		中国网
5		中国青年网
6		国际在线
7	行业类媒体	健康时报
8		经济导报
9		中国商报
10		中国信息报
11		中华工商时报
12		中国产经新闻
13	专业类媒体	国际商报
14		中国绿色时报
15	省市级媒体	中国花卉园艺
16		千龙网
17		河南商报
不到场发稿媒体		
序号	媒体类型	媒体名称
1	国家级媒体	光明日报
2	行业类媒体	中国文化报
3	专业类媒体	中国花卉报