

■设计单位

■ 44 卷

暖	通	
---	---	--

裝飾

簽署

核	
冊	

姓名	张一
性别	男
年龄	25
职业	教师
学历	本科
籍贯	山东
民族	汉族
政治面貌	中共党员
工作单位	XX中学
联系电话	138XXXXXXX
电子邮箱	zhangyi@xx.com
身份证号	37010119980101XXXX
银行卡号	622848XXXXXX
支付宝账号	张一1688
微信账号	zhangyi1688
其他信息	无不良嗜好，无违法犯罪记录。

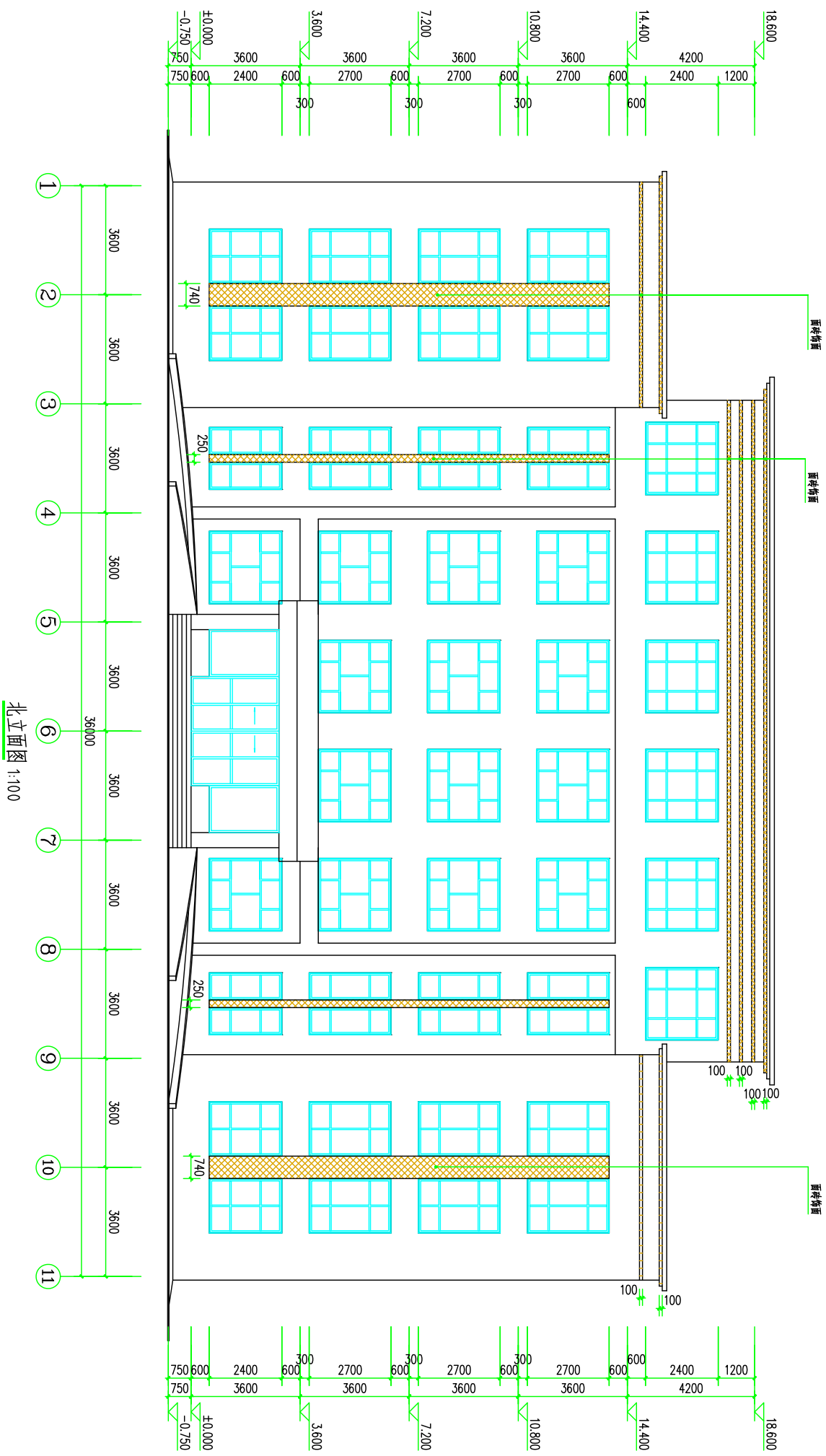
设计 &amp; 制图

■工程名称 禹州市夏都派出所改造工程

图纸名称

办公楼北立面图

北面改造外墙图例：外墙：面砖外墙面（颜色甲方自定义）



# 建筑设计说明

## 一、设计依据

- 1.1 建设单位对本工程设计要求及方案设计审批意见;
- 1.2 建设单位所提供的有关资料和要求;
- 1.3 现行的国家有关建筑设计规范、规程和规定:
  - 《工程建筑设计强制性条文(房屋建筑部分)》(2013年版)
  - 《民用建筑设计通则》(GB 50352-2005)
  - 《建筑设计防火规范》(GB 50016-2014)
  - 《倒置式屋面工程技术规程》(JGJ 230-2010)
  - 《建筑玻璃应用技术规程》(JGJ 113-2009)
  - 《12系列工程建筑设计图集》(DBJ119-07-2012)

## 三、工程概况

2.1	工程名称：南宁市夏都派出所改造工程项目
	建设单位：南宁市夏都派出所；
	建设地点：南宁市夏都派出所；
	设计范围：南宁市夏都派出所临街两侧对外大厅、西办公用房，及办公楼室内外的上建筑体部分；
2.2	本工程建筑物均为已建建筑。
2.3	建筑层数：办公楼五层；建筑高度 35m；其余为附用房一层，建筑高度9.00m；
2.4	建筑结构形式为砖混结构，建筑结构类别混梁，合理使用年限为0年，抗震设防烈度为七度；
2.5	建筑防火等级为二级。

### 三、设计标高

3.1  $\pm 0.000$ 标高对应之绝对标高由甲方、施工方和设计单位按现状实际情况协商确定；

3.2 各层标注标高为建筑完成面标高，屋面标高为结构面标高；

3.3 本工程除特殊说明外，标高均以单位，总平面图尺寸均以单位其它尺寸以 mm 为单位。

#### 四、外墙装修及室外工程

4.1 外装修设计做法索引详见“立面图”；

4.2 外装修选用的各项材料其材质、规格、颜色等，均由施工单位提供样板，经建设和设计单位确认后进行现场封样，并据此验收；

4.3 外露雨水管同周围外墙面对应颜色外墙漆

## 五、内装修工程

5.1 内装修工程执行《建筑内部装修设计防火规范》GB 50222-95), 楼地面部分执行《建筑地面设计规范》GB 50037-96), 室内一般装修详见各章说明;

5.2	楼地面构造交接处和地坪高度变化处,除图中另有注明外,均位于齐门扇开启面外;
5.3	内装修所用的各项装饰材料其材质、规格、颜色,均由施工单位提供样板,建设单位及设计单位认可后进行封样,并据此验收
5.4	所有穿楼、地面管线,均需加设O高套管;在管线安装完毕后用3水泥砂浆打底,再用防再用防水油漆嵌缝,最后用相同色、地面的材料做面层;
六、油漆涂料工程	
6.1	所有与砖混梁上等接触的大构件均在接触面刷防腐漆一道;
6.2	木门选用白色调和漆,做法按YJ101;
6.3	室内外露明金属油漆为防锈铝漆道后再做同室内紧临外部位相同颜色的金属调和漆;
6.4	各项油漆均由施工单位制作样板,经确认后进行封样,并据此进行验收。
七、主要改造内容	
7.1	内墙粉刷,内墙板材装饰;
7.2	外墙贴陶外墙面砖;
7.3	室外增设旗台、旗杆;
7.4	增设ED类电梯。

[illegible]

设计单位										
单位										
姓名										
职称										
专业										
学历										
毕业学校										
工作经历										
其他										

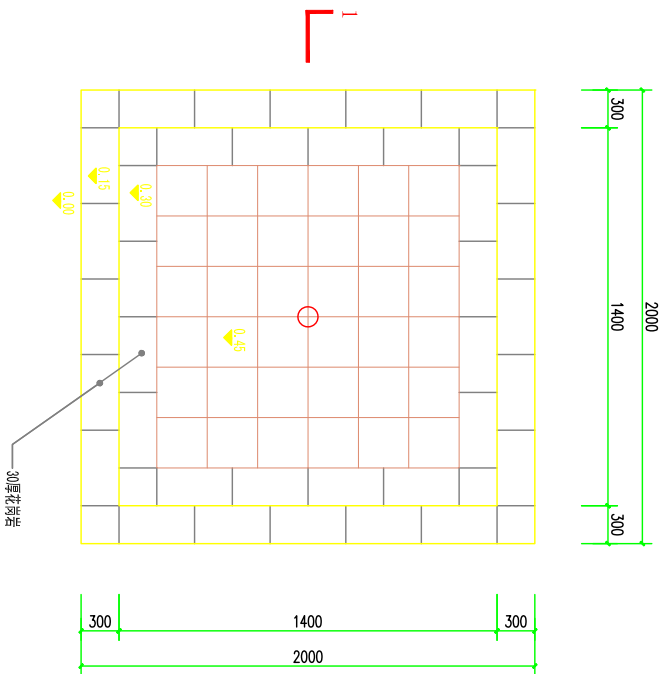
■ 签 署		
审 定		
审 核		
专业负责人		
项目负责人		
校 对		
设计 & 制图		
工程名称	禹州市夏都派出所改造工程	

设计编号				
出版/版次	第一版	图纸阶段	施工图	
专业类别	建筑	出图日期	2019.05	
图纸编号	建筑-01	共	11页	

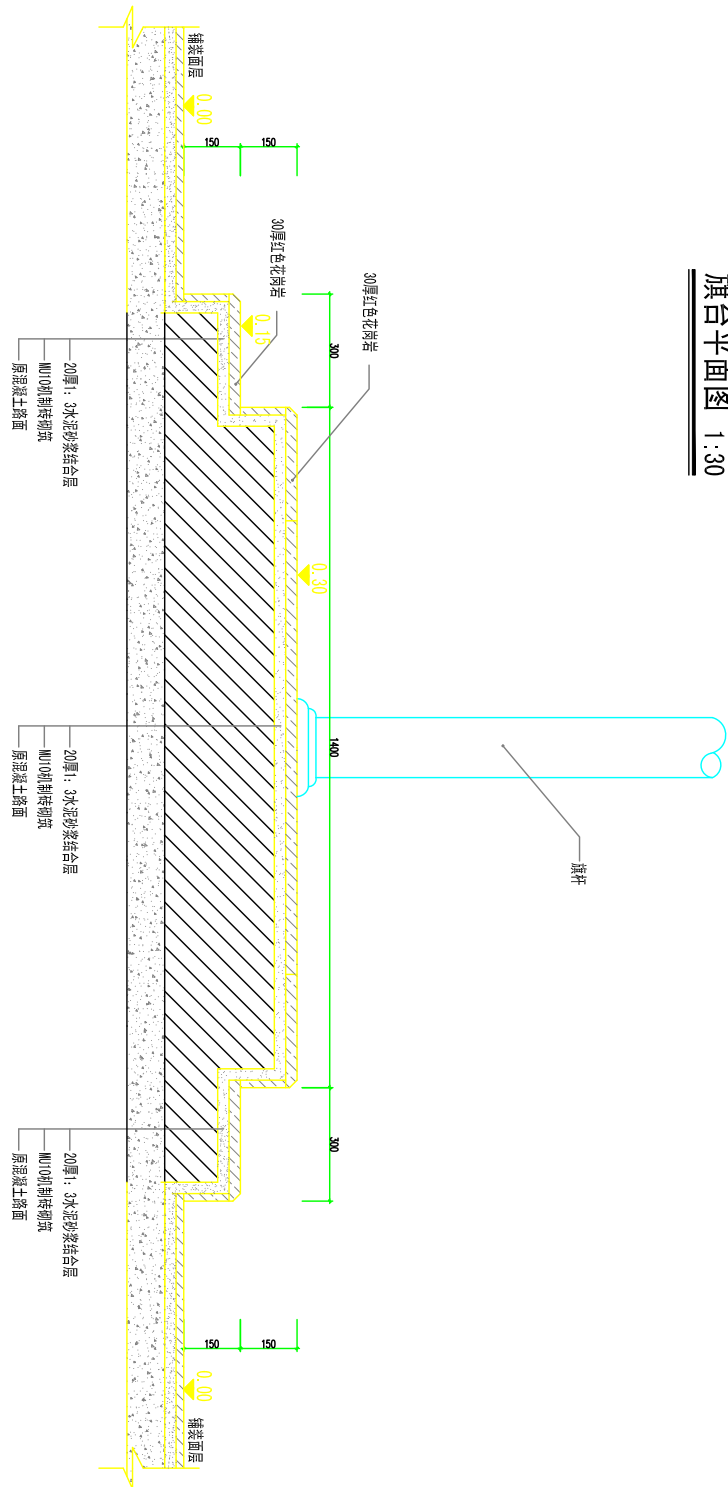
# 禹州市夏都派出所改造工程

## 施 工 图

二零一九年五月



旗台平面图 1:30



1-1剖面图 1:10

设计单位

■ 会 签	
建 筑	结 构
给 排 水	电 气
暖 通	装 饰

■ 签 署	
审 定	
审 核	
专 业 负 责 人	
项 目 负 责 人	
校 对	
设 计 & 制 图	

工程名称 禹州市夏都派出所改造工程

图纸名称

旗台

设计编号	第一版	图纸阶段	施 工 图
专业类别	建 筑	出图日期	2019.05
图纸编号	建 施 - 11	共 11 页	

■设计单位

■ 44

羅		張	
通		張	

10

设计 &amp; 制图

工程名称  
禹州市夏都派出所改造工程

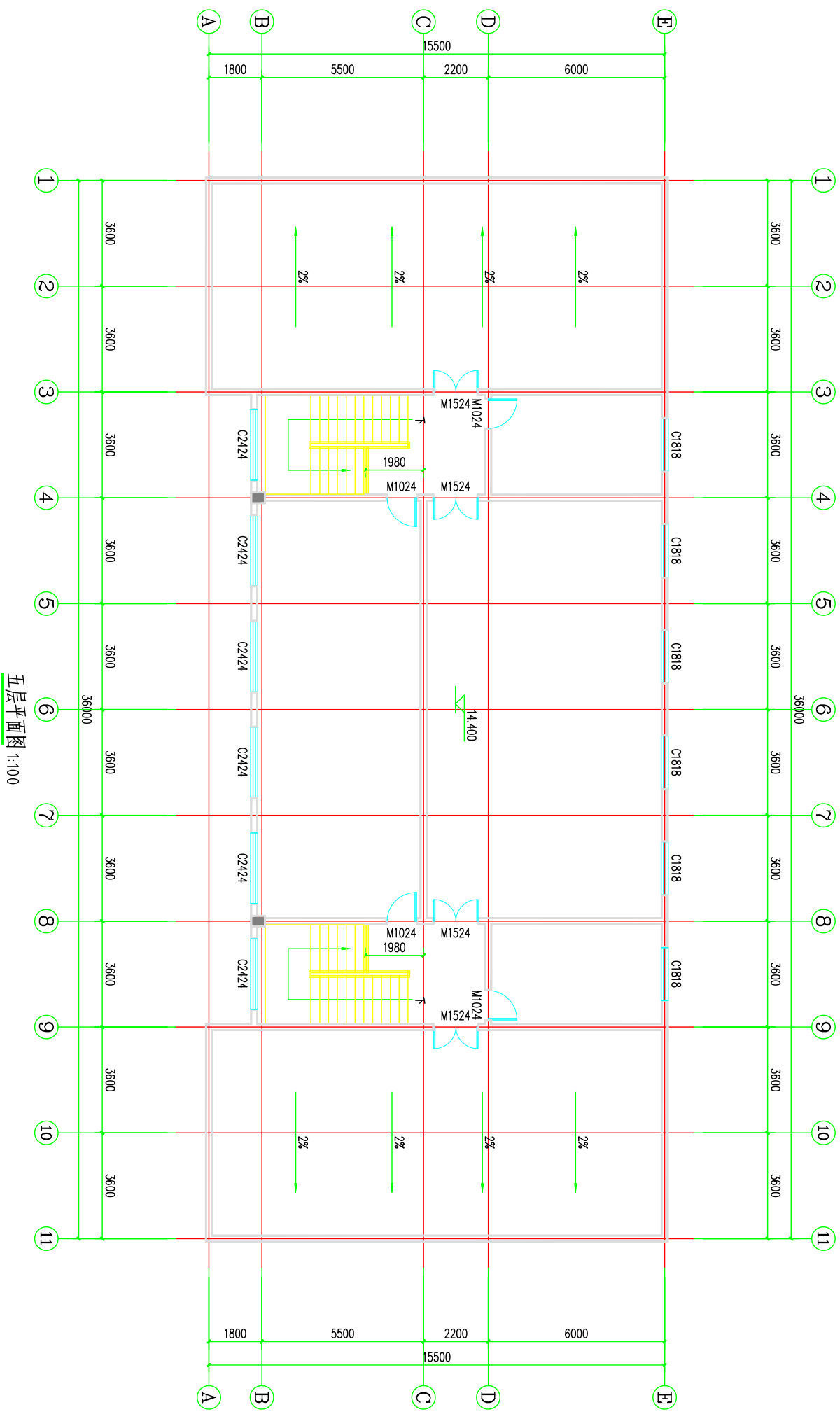
图纸名称

办公楼五层平面图

设计编号			
出图版次	第一版	图纸阶段	施工图
专业类别	建筑	出图日期	2019.05
图纸编号	建施-09	共	11页

本层改造范围说明:

1、所有房间的内墙面、顶棚重新装饰，作法为2厚柔性防水腻子分遍批刮立邦漆。



### ■设计单位

三六

建筑	结构	
给排水	电气	
暖通	装饰	

冬 令

审 定			
审 核			
专业负责人			
项目负责人			
校 对			
设计 & 绘图			

工程名称 禹州市夏都派出所改造工程

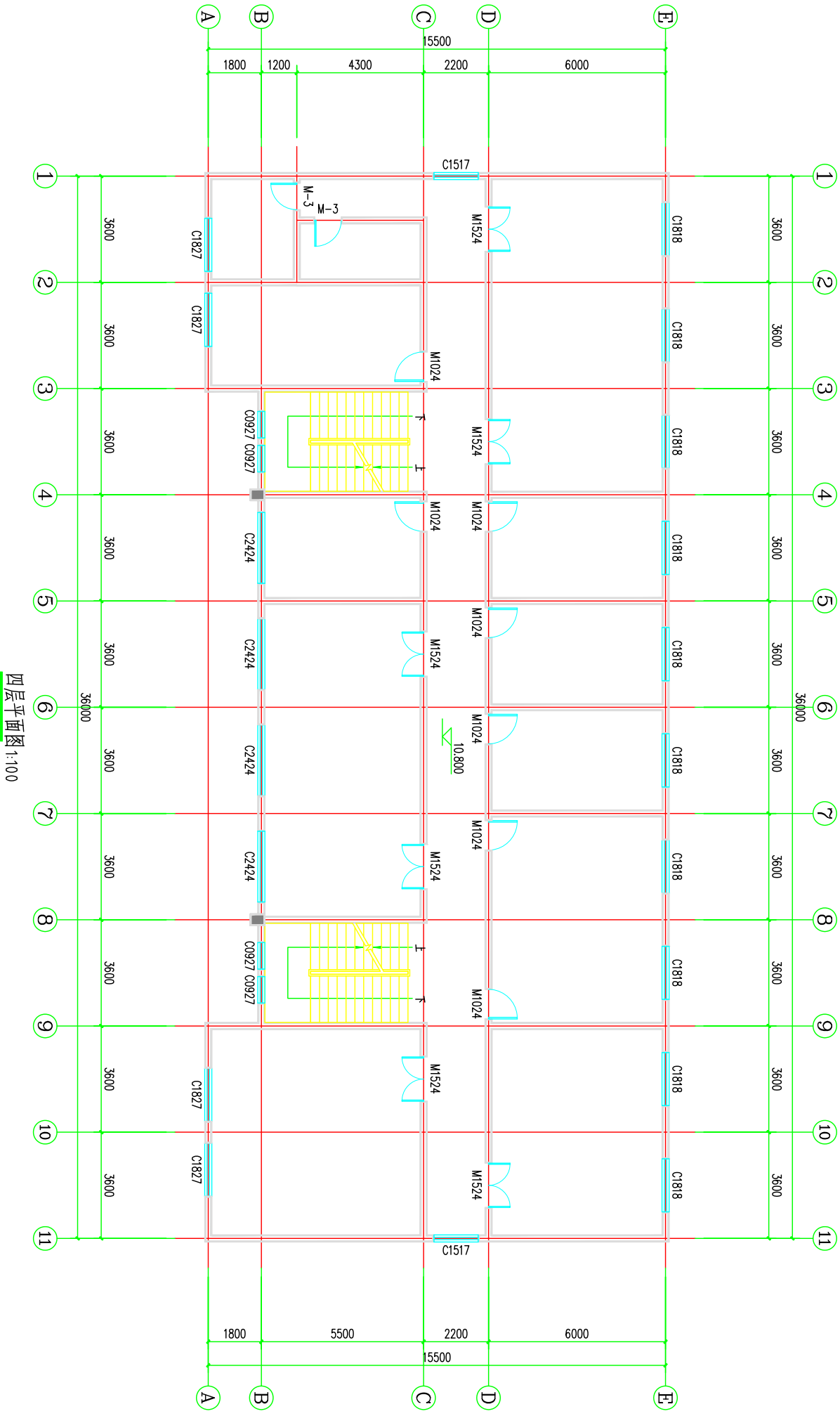
■ 图纸名称

办公楼四层平面图

设计编号			
出图版次	第一版	图纸阶段	施工图
专业类别	建筑	出图日期	2019.05
图纸编号	建施-08	共 11 页	

本层改造范围说明:

- 1、所有房间的内墙面、顶棚重新装饰，作法为2厚柔性防水腻子分遍批刮刷乳胶漆。
- 2、原有卫生间墙面瓷砖拆除，采用配套专用脱胶剂粘贴5厚釉面砖，填缝剂填缝。
- 3、卫生间内部拆除后重新装修。



### ■设计单位

卷一

暖通	给排水	建筑
----	-----	----

三三三

冊	冊
冊	冊

核	串
---	---

专业负责人	
出口安全	

项目负责人	
-------	--

校	对
---	---

设计 & 制图

	8
--	---

工程名称

● 田中

图纸名称

100

100

100

1	1
2	2
3	3
4	4
5	5
6	6
7	7
8	8
9	9
10	10
11	11
12	12
13	13
14	14
15	15
16	16
17	17
18	18
19	19
20	20
21	21
22	22
23	23
24	24
25	25
26	26
27	27
28	28
29	29
30	30
31	31
32	32
33	33
34	34
35	35
36	36
37	37
38	38
39	39
40	40
41	41
42	42
43	43
44	44
45	45
46	46
47	47
48	48
49	49
50	50
51	51
52	52
53	53
54	54
55	55
56	56
57	57
58	58
59	59
60	60
61	61
62	62
63	63
64	64
65	65
66	66
67	67
68	68
69	69
70	70
71	71
72	72
73	73
74	74
75	75
76	76
77	77
78	78
79	79
80	80
81	81
82	82
83	83
84	84
85	85
86	86
87	87
88	88
89	89
90	90
91	91
92	92
93	93
94	94
95	95
96	96
97	97
98	98
99	99
100	100

设计编号	
------	--

专业类别	出国版次
建筑	第

图 纸 编 号	人 用 人 分	人
------------------	------------------	---

<p> <b>1</b>  <b>2</b>  <b>3</b>  <b>4</b>  <b>5</b>  <b>6</b>  <b>7</b>  <b>8</b>  <b>9</b>  <b>10</b>  <b>11</b>  <b>12</b>  <b>13</b>  <b>14</b>  <b>15</b>  <b>16</b>  <b>17</b>  <b>18</b>  <b>19</b>  <b>20</b>  <b>21</b>  <b>22</b>  <b>23</b>  <b>24</b>  <b>25</b>  <b>26</b>  <b>27</b>  <b>28</b>  <b>29</b>  <b>30</b>  <b>31</b>  <b>32</b>  <b>33</b>  <b>34</b>  <b>35</b>  <b>36</b>  <b>37</b>  <b>38</b>  <b>39</b>  <b>40</b>  <b>41</b>  <b>42</b>  <b>43</b>  <b>44</b>  <b>45</b>  <b>46</b>  <b>47</b>  <b>48</b>  <b>49</b>  <b>50</b>  <b>51</b>  <b>52</b>  <b>53</b>  <b>54</b>  <b>55</b>  <b>56</b>  <b>57</b>  <b>58</b>  <b>59</b>  <b>60</b>  <b>61</b>  <b>62</b>  <b>63</b>  <b>64</b>  <b>65</b>  <b>66</b>  <b>67</b>  <b>68</b>  <b>69</b>  <b>70</b>  <b>71</b>  <b>72</b>  <b>73</b>  <b>74</b>  <b>75</b>  <b>76</b>  <b>77</b>  <b>78</b>  <b>79</b>  <b>80</b>  <b>81</b>  <b>82</b>  <b>83</b>  <b>84</b>  <b>85</b>  <b>86</b>  <b>87</b>  <b>88</b>  <b>89</b>  <b>90</b>  <b>91</b>  <b>92</b>  <b>93</b>  <b>94</b>  <b>95</b>  <b>96</b>  <b>97</b>  <b>98</b>  <b>99</b>  <b>100</b>  <b>101</b>  <b>102</b>  <b>103</b>  <b>104</b>  <b>105</b>  <b>106</b>  <b>107</b>  <b>108</b>  <b>109</b>  <b>110</b>  <b>111</b>  <b>112</b>  <b>113</b>  <b>114</b>  <b>115</b>  <b>116</b>  <b>117</b>  <b>118</b>  <b>119</b>  <b>120</b>  <b>121</b>  <b>122</b>  <b>123</b>  <b>124</b>  <b>125</b>  <b>126</b>  <b>127</b>  <b>128</b>  <b>129</b>  <b>130</b>  <b>131</b>  <b>132</b>  <b>133</b>  <b>134</b>  <b>135</b>  <b>136</b>  <b>137</b>  <b>138</b>  <b>139</b>  <b>140</b>  <b>141</b>  <b>142</b>  <b>143</b>  <b>144</b>  <b>145</b>  <b>146</b>  <b>147</b>  <b>148</b>  <b>149</b>  <b>150</b>  <b>151</b>  <b>152</b>  <b>153</b>  <b>154</b>  <b>155</b>  <b>156</b>  <b>157</b>  <b>158</b>  <b>159</b>  <b>160</b>  <b>161</b>  <b>162</b>  <b>163</b>  <b>164</b>  <b>165</b>  <b>166</b>  <b>167</b>  <b>168</b>  <b>169</b>  <b>170</b>  <b>171</b>  <b>172</b>  <b>173</b>  <b>174</b>  <b>175</b>  <b>176</b>  <b>177</b>  <b>178</b>  <b>179</b>  <b>180</b>  <b>181</b>  <b>182</b>  <b>183</b>  <b>184</b>  <b>185</b>  <b>186</b>  <b>187</b>  <b>188</b>  <b>189</b>  <b>190</b>  <b>191</b>  <b>192</b>  <b>193</b>  <b>194</b>  <b>195</b>  <b>196</b>  <b>197</b>  <b>198</b>  <b>199</b>  <b>200</b>  <b>201</b>  <b>202</b>  <b>203</b>  <b>204</b>  <b>205</b>  <b>206</b>  <b>207</b>  <b>208</b>  <b>209</b>  <b>210</b>  <b>211</b>  <b>212</b>  <b>213</b>  <b>214</b>  <b>215</b>  <b>216</b>  <b>217</b>  <b>218</b>  <b>219</b>  <b>220</b>  <b>221</b>  <b>222</b>  <b>223</b>  <b>224</b>  <b>225</b>  <b>226</b>  <b>227</b>  <b>228</b>  <b>229</b>  <b>230</b>  <b>231</b>  <b>232</b>  <b>233</b>  <b>234</b>  <b>235</b>  <b>236</b>  <b>237</b>  <b>238</b>  <b>239</b>  <b>240</b>  <b>241</b>  <b>242</b>  <b>243</b>  <b>244</b>  <b>245</b>  <b>246</b>  <b>247</b>  <b>248</b>  <b>249</b>  <b>250</b>  <b>251</b>  <b>252</b>  <b>253</b>  <b>254</b>  <b>255</b>  <b>256</b>  <b>257</b>  <b>258</b>  <b>259</b>  <b>260</b>  <b>261</b>  <b>262</b>  <b>263</b>  <b>264</b>  <b>265</b>  <b>266</b>  <b>267</b>  <b>268</b>  <b>269</b>  <b>270</b>  <b>271</b>  <b>272</b>  <b>273</b>  <b>274</b>  <b>275</b>  <b>276</b>  <b>277</b>  <b>278</b>  <b>279</b>  <b>280</b>  <b>281</b>  <b>282</b>  <b>283</b>  <b>284</b>  <b>285</b>  <b>286</b>  <b>287</b>  <b>288</b>  <b>289</b>  <b>290</b>  <b>291</b>  <b>292</b>  <b>293</b>  <b>294</b>  <b>295</b>  <b>296</b>  <b>297</b>  <b>298</b>  <b>299</b>  <b>300</b>  <b>301</b>  <b>302</b>  <b>303</b>  <b>304</b>  <b>305</b>  <b>306</b>  <b>307</b>  <b>308</b>  <b>309</b>  <b>310</b>  <b>311</b>  <b>312</b>  <b>313</b>  <b>314</b>  <b>315</b>  <b>316</b>  <b>317</b>  <b>318</b>  <b>319</b>  <b>320</b>  <b>321</b>  <b>322</b>  <b>323</b>  <b>324</b>  <b>325</b>  <b>326</b>  <b>327</b>  <b>328</b>  <b>329</b>  <b>330</b>  <b>331</b>  <b>332</b>  <b>333</b>  <b>334</b>  <b>335</b>  <b>336</b>  <b>337</b>  <b>338</b>  <b>339</b>  <b>340</b>  <b>341</b>  <b>342</b>  <b>343</b>  <b>344</b>  <b>345</b>  <b>346</b>  <b>347</b>  <b>348</b>  <b>349</b>  <b>350</b>  <b>351</b>  <b>352</b>  <b>353</b>  <b>354</b>  <b>355</b>  <b>356</b>  <b>357</b>  <b>358</b>  <b>359</b>  <b>360</b>  <b>361</b>  <b>362</b>  <b>363</b>  <b>364</b>  <b>365</b>  <b>366</b>  <b>367</b>  <b>368</b>  <b>369</b>  <b>370</b>  <b>371</b>  <b>372</b>  <b>373</b>  <b>374</b>  <b>375</b>  <b>376</b>  <b>377</b>  <b>378</b>  <b>379</b>  <b>380</b>  <b>381</b></p>
--

---

本层改造范围说明:

- 1、所有房间的内墙面、顶棚重新装饰, 作法为2厚柔性防水腻子分遍批刮刷立邦漆。
- 2、原有卫生间墙面瓷砖拆除, 采用配套专用胶粘贴5厚釉面砖, 填缝剂填缝。
- 3、卫生间内部拆除后重新装修。

---

---

三三  
层平面图 1:100





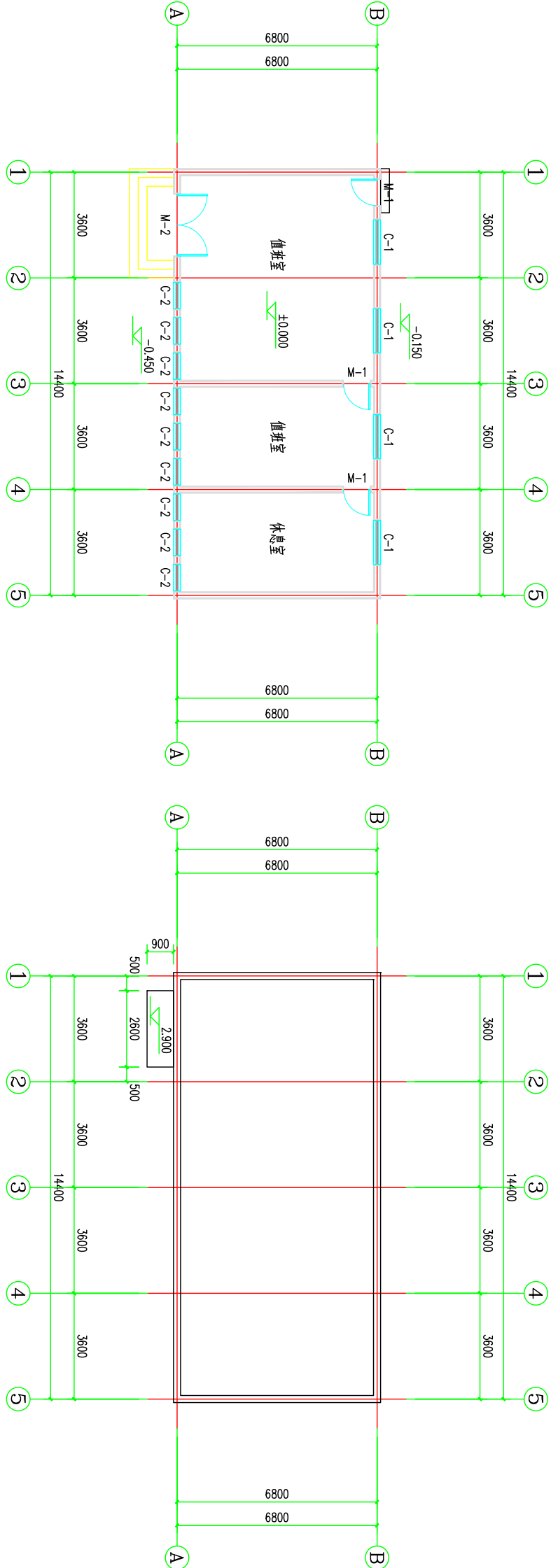




■设计单位			
■会 签			
建 筑	结 构		
给 排 水	电 气		
暖 通	装 饰		

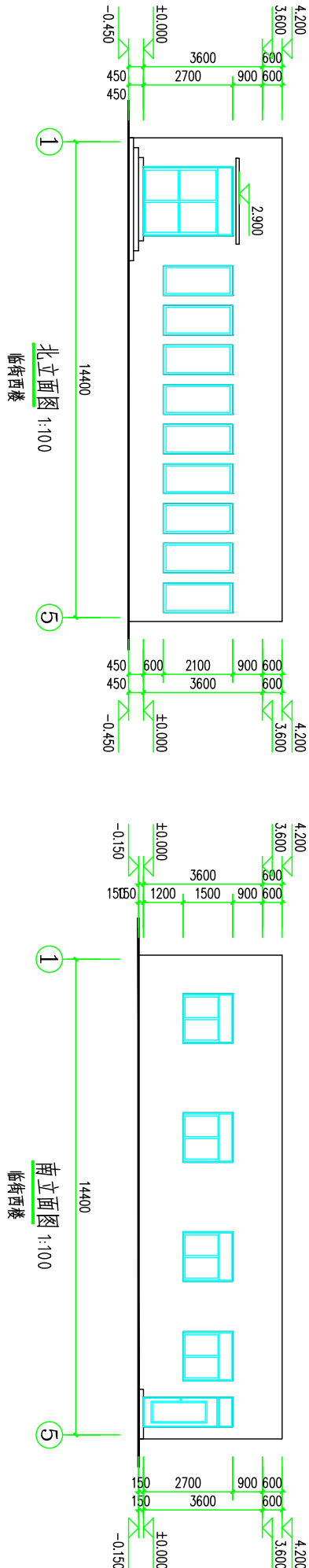
■签 署			
审 定			
审 核			
专业负责人			
项目负责人			
校 对			
设计 & 制图			
■工程名称 禹州市夏都派出所改造工程			
■图纸名称			

临街西楼东立面图			
■图纸名称			
设计编号	第一版	图纸阶段	施工图
专业类别	建 筑	出版日期	2019.05
图纸编号	建 施 - 03	共 11 页	



一层平面图 1:100  
临街西楼

屋顶平面图 1:100  
临街西楼



北立面图 1:100  
临街西楼

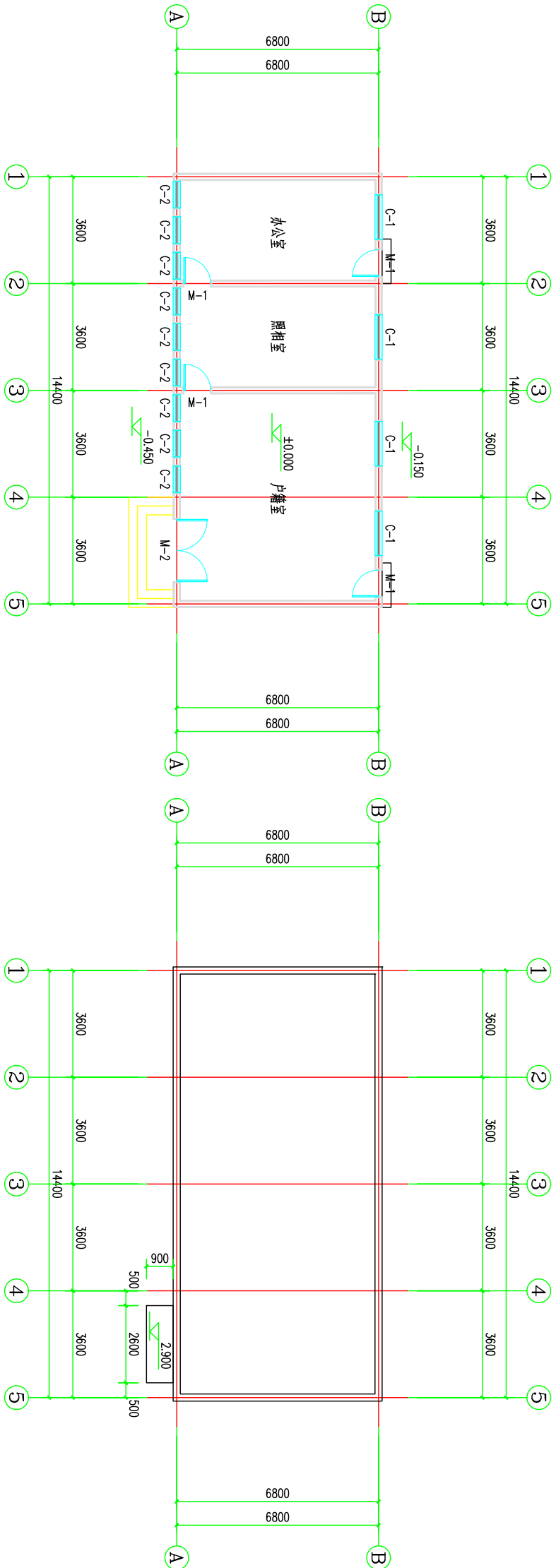
南立面图 1:100  
临街西楼

- 本层改造范围说明:
- 1、值班室UV板装饰。
  - 2、外立面重新装饰,作法为2厚柔性防水腻子分遍批刮刷立邦漆。

■设计单位			
■会 签			
建 筑	结 构		
给 排 水	电 气		
暖 通	装 饰		

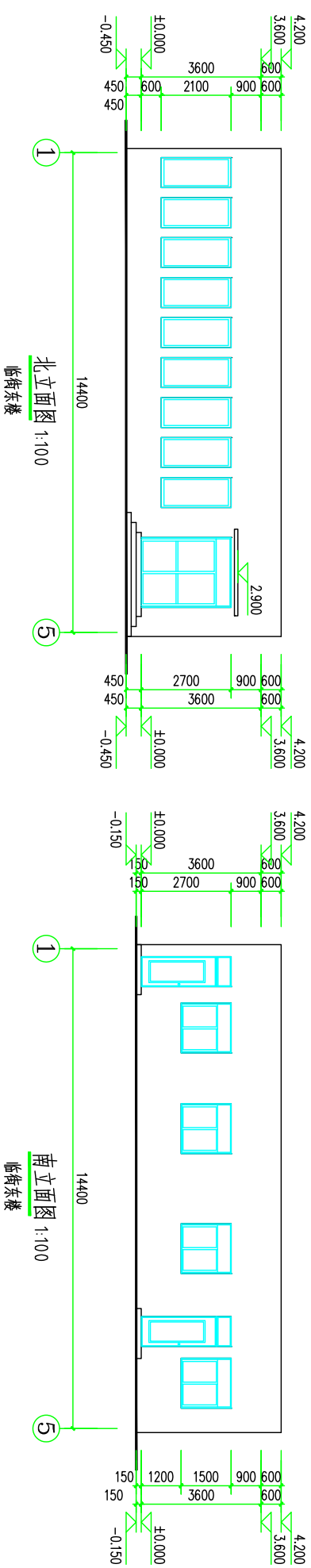
■签 署			
审 定			
审 核			
专业负责人			
项目负责人			
校 对			
设计 & 制图			
■工程名称 禹州市夏都派出所改造工程			
■图纸名称			
临街东楼东立面图			

设计编号			
出版版次	第 一 版	图纸阶段	施 工 图
专业类别	建 筑	出版日期	2019 . 05
图纸编号	建 施 - 02	共 11 页	



一层平面图 1:100  
临街东楼

屋顶平面图 1:100  
临街东楼



北立面图 1:100  
临街东楼

南立面图 1:100  
临街东楼

- 本层改造范围说明:
- 1、户籍室、照相室UV板装饰。
  - 2、外立面重新装饰,作法为2厚柔性防水腻子分遍批刮立邦漆。
  - 3、设置LED单色滚动屏,规格10mX0.52m。