

# 家兴花园小区安防系统工程 设计图纸

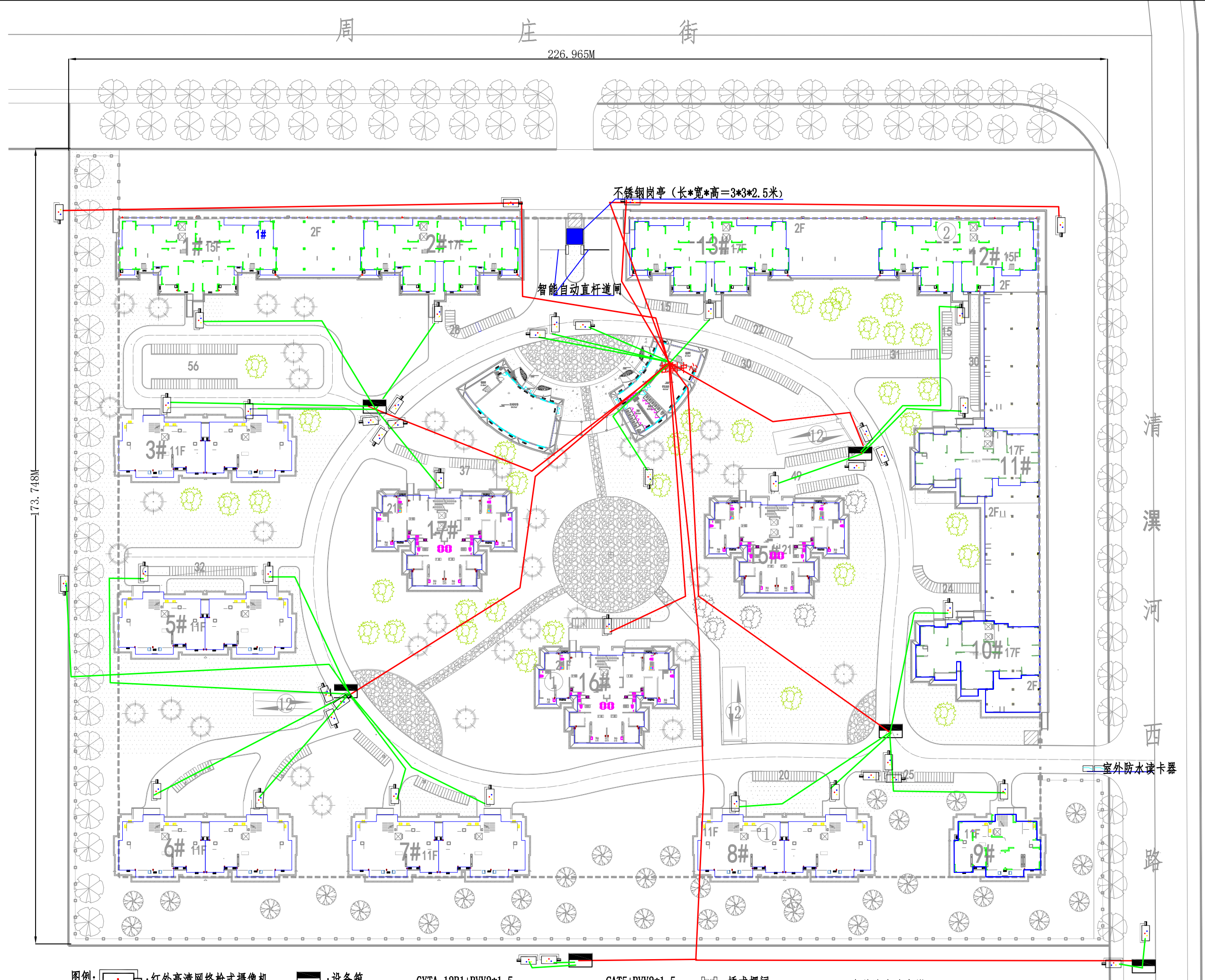
设计单位：河南金典安泰科技有限公司

设计日期：2018 年 12 月

# 家兴花园小区安防系统工程设计图纸目录

图纸名称	图纸编号	图纸页码
地上安防示意图	D S A F -01	1
地上监控及东门门禁配置清单	D S A F -01-01	2
地上北门车牌识别及桥式摆闸配置清单	D S A F -01-02	3
地下车库监控示意图	D X A F -01	4
地下车库监控配置清单	D X A F -01-01	5

说明：家兴花园小区安防系统工程遵照 GB50348-2018 《安全防范工程技术规范》、GA/T75-94 《安全防范工程程序与要求》、GB/50395-2007 《视频安防监控系统工程设计规范》等规范设计；工程范围包括：地上和车库监控、北门车牌识别、东门门禁和北门不锈钢岗亭等部分组成。



- 图例: : 红外高清网络枪式摄像机    : 设备箱    : GYTA-12B1+RVV2\*1.5    : CAT5+RVV2\*1.5    : 桥式摆闸    : 室外防水读卡器
- : 智能自动直杆道闸    : 不锈钢岗亭 (岗亭长\*宽\*高=3\*3\*2.5M)

备注: 线路穿PVC32管, 采用地埋敷设, 沟槽30\*40MM.

工程名称	家兴花园小区安防系统
设计单位	河南金典安泰科技有限公司
图纸名称	地上安防示意图
图纸编号	DSAF-01

家兴花园小区地上监控部分配置清单				
序号	名称	参数	单位	数量
1	红外高清网络枪式摄像机 DH-IPC-HFW5238M-I2	传感器类型 1/2.8英寸CMOS;最大分辨率200W;红外灯数量 双灯;电子快门 1/3s~1/100000s;可手动或自动调节;最低照度 0.002Lux(彩色模式);0.0002Lux(黑白模式);0Lux (红外灯开启) 最大红外距离 80米;PIR传感器距离 无;日夜转换 IR-CUT自动切换;扫描方式 逐行扫描降噪3D降噪;宽动态 120dB;信噪比 >56dB;增益控制 手动/自动;白平衡 手动/自动背光补偿 支持,可选择区域;强光抑制 支持;后焦调节 不支持;外调焦 不支持镜头焦距 3.6mm/6mm;镜头接口 M12;镜头光圈 F1.6/F1.6;光圈控制 固定;镜头类型 定焦;最小聚焦距离 3.6mm:0.8m 6mm:0.9m;视场角 3.6mm 水平:86° 垂直:47° 对角102° 6mm 水平 52° 垂直30° 对角60° ;视频参数;视频编码标准 H.265	台	46
2	网络硬盘录像机 DH-NVR4432-HDS2	32路视频输入支持60M/80M接入带宽, 支持H.265摄像机接入, 最大支持接入5MP摄像机, 支持2SATA, 支持HDMI接口4K输出。	台	2
3	液晶电视	55寸高清、4K输出	台	2
4	枪机支架	红外高清网络枪式摄像机专用	台	46
5	枪机电源	12V/2A	台	46
6	室外网线	国标	米	若干
7	光纤GYTA-12B1	国标	台	若干
8	电源线RVV2*1.5	国标	台	若干
9	千兆交换机24口	24口10/100/1000自适应,24个接口, 机架式, 可以通过console口、telnet以及web方式登录进行配置	台	1
10	千兆交换机8口千兆	8口10/100/1000自适应	台	16
11	光纤收发器	10/100/1000自适应	对	16
12	硬盘	SV35监控专用硬盘6TB	块	4
13	机柜	标准(600mm*600mm*1300mm)	台	1
14	立杆	标准(3米高)	根	10
15	地笼及浇灌底座	基坑(40*40*60)	座	10
16	设备箱(每根立杆上安装一台)	标准(200mm*300mm*40mm)	台	11
17	光纤配件	终端盒、尾纤、熔纤	套	11
18	高清线	HDMI高清连接线	根	2
19	PVC管材	32MM	米	若干
20	辅材	管卡、电源插座、水晶头、螺丝、胶布等费用	批	1

东门门禁部分配置清单				
序号	名称	参数	单位	数量
1	磁力锁S C-280kg	室外防水	套	1
2	闭门器		套	1
3	室外防水读卡器 C D-16 S-101IC	超大容量免布线带地址码联网门禁出入口刷卡	台	2
4	通道闸专用电源 XR-P20VT		台	1
5	电源线RVV2*1.5	国标	米	100
6	辅材	国标	批	1

工程名称	家兴花园小区安防系统
设计单位	河南金典安泰科技有限公司
图纸名称	地上监控及东门门禁配置清单
图纸编号	DSAF-01-01

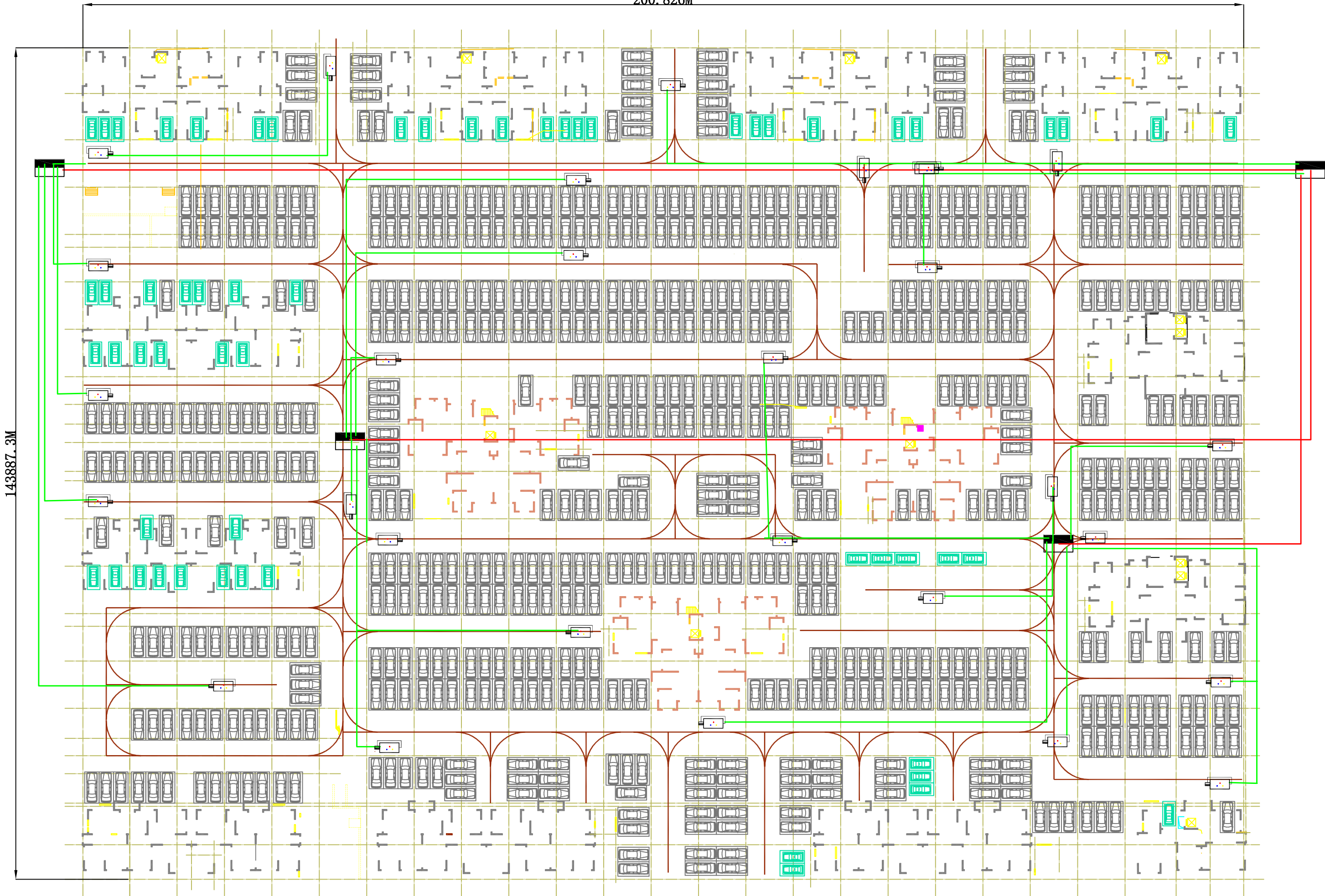
网络高清车牌识别部分配置清单				
序号	名称	参数	单位	数量
1	智能自动直杆道闸 XR-DZ206	1、停电手摇电机手轮起杆；2、曲臂连杆机芯结构，起落杆平稳；3、支持红外保护、环路感应器、压力传感器；4、提供限位状态信号给停车场系统；5、延时落杆功能；6、无线遥控起落杆；7、红绿灯接口（可外接小于40瓦的风扇）；8、额定功率：180W；9、起落速度6秒	台	2
2	车辆检测器 XR-DG101A	（防砸车、落）	套	2
3	地感线圈	（耐高温屏蔽线）	套	2
4	识别主机模块（集车牌识别、摄像、前端储存、补光等一体XR-C7	包括：识别主机模块（集车牌识别、摄像、前端储存、补光等一体、百万高清摄像机（强光抑制、高速彩色）、摄像机护罩支架（低温加热，防雨、防尘、防晒）、摄像机镜头（2.8-12mm，自动光圈）、补光灯（12颗灯珠220V）、车牌识别箱体、语言系统、显示屏系统	套	2
5	电源线RVV2*1.5	国标	米	300
6	通讯线	国标	米	150
7	道闸开启线RVV2*0.5	国标	米	100
8	PVC管配件	国标(25mm)	米	100
9	光纤收发器	10/100/1000自适应	对	1
10	岗亭（含基础）	3米*3米*.2.5米不锈钢	台	1
11	管理电脑	联想主机 +显示器套装	台	1
12	千兆交换机8口	8口10/100/1000自适应	台	1
13	车牌识别管理软件 XR-V5.6		套	1
14	系统软件狗XR-V5.0		个	1




工程名称	家兴花园小区安防系统
设计单位	河南金典安泰科技有限公司
图纸名称	地上北门车牌识别及桥式摆闸配置清单
图纸编号	DSAF-01-02



200.826M

143887.3M



图例:  红外高清网络枪式摄像机  :设备箱  :GYTA-12B1+RVV2\*1.5  :CAT5+RVV2\*1.5 备注: 线路穿PVC32管.

工程名称	家兴花园小区安防系统
设计单位	河南金典安泰科技有限公司
图纸名称	地下车库监控示意图
图纸编号	DXAF-02

家兴花园小区地下车库监控配置清单				
序号	名称	参数	单位	数量
1	红外高清网络枪式摄像机 DH-IPC-HFW5238M-I2	传感器类型 1/2.8英寸CMOS;最大分辨率200W;红外灯数量 双灯;电子快门 1/3s~1/100000s;可手动或自动调节;最低照度 0.002Lux(彩色模式);0.0002Lux(黑白模式);0Lux (红外灯开启) 最大红外距离 80米;PIR传感器距离 无;日夜转换 IR-CUT自动切换;扫描方式 逐行扫描降噪 3D降噪;宽动态 120dB;信噪比 >56dB;增益控制 手动/自动;白平衡 手动/自动背光补偿 支持,可选择区域;强光抑制 支持;后焦调节 不支持;外调焦 不支持镜头焦距 3.6mm/6mm;镜头接口 M12;镜头光圈 F1.6/F1.6;光圈控制 固定;镜头类型 定焦;最小聚焦距离 3.6mm:0.8m 6mm:0.9m;视场角 3.6mm 水平:86° 垂直:47° 对角102° 6mm 水平 52° 垂直30° 对角60° ;视频参数;视频编码标准 H.265	台	28
2	网络硬盘录像机 DH-NVR4432-HDS2	32路视频输入支持60M/80M接入带宽,支持H.265摄像机接入,最大支持接入5MP摄像机,支持2SATA,支持HDMI接口4K输出。	台	1
3	液晶电视	55寸高清、4K输出	台	1
4	枪机支架	红外高清网络枪式摄像机专用	台	28
5	枪机电源	12V/2A	台	28
6	室外网线	国标	米	若干
7	光纤GYTA-12B1	国标	米	若干
8	电源线RVV2*1.5	国标	米	若干
9	千兆交换机24口千兆	24口10/100/1000自适应,24个接口,机架式, 可以通过console口、telnet以及web方式登录进行配置	台	1
10	千兆交换机8口千兆	8口10/100/1000自适应	台	10
11	光纤收发器	10/100/1000自适应	对	10
12	硬盘	SV35监控专用硬盘6TB	块	2
13	设备箱	标准(200mm*300mm*40mm)	台	4
14	光纤配件	终端盒、尾纤、熔纤	套	4
15	PVC管材	32MM	米	若干
16	辅材	管卡、电源插座、水晶头、螺丝、胶布等费用	批	1

工程名称	家兴花园小区安防系统
设计单位	河南金典安泰科技有限公司
图纸名称	地下车库监控配置清单
图纸编号	DXAF-02-01